

INDICE

Index

B

Bondai

H

Madrid 3D
Boss FR

D

King Flex
Time
Skill

F

Step
Chili
Panarea
Stromboli
Silververtex
Valencia
Jet
Magnum
Connect
Rivet
Era
Go Check
Rondo

R

Disco Coex

G

Remix 3
Morph
Oceanic
Focus
Focus Melange
Savanna
Aida

Q

Steelcut Trio 3
Ecriture
Ombra

I

Pelle bufalina
Buffalo leather
Cuir de buffle

P

Pelle
Leather
Cuir

PX

Pelle Fiore
Corrected grain
leather
Cuir fleur
corrigé

X

Elmosoft
Montana

E

Polo

V

Volley FR

N

Spin

K

Max

T

Tex

PP

Polipropilene
Polypropylene
Polypropylène

Categoria **B**

Bondai

Category **B**
Catégorie **B**

Bondai

Cat. **B**



TBB2



TBB1



TBB6



TBB4



TBV2



TBR2



TBR1



TBMN



TBR3



TBR0



TBV1



TBV4



TBV0



TBB0



TBM1



TBBE



TBGC



TBAV



TBG0



TBZ0



Fidivi

www.fidivi.com

Composizione:

100% Poliestere

Peso:

350 ±5% g/ml, 250 ±5% g/m²

Altezza:

140 ±2% cm, (170 ±2% cm)*

Resistenza all'abrasione (cicli)**Martindale:**

UNI EN ISO 12947-2

150.000 ±10%

Solidità del colore alla luce:

EN ISO 105-B02, 6

Solidità del colore allo sfregamento:

EN ISO 105-X12

umido 4/5, secco 4/5

Pilling:

UNI EN ISO 12945-2, 5

Composition:

100% Polyester

Weight:

350 ±5% g/ml, 250 ±5% g/m²

Height:

140 ±2% cm, (170 ±2% cm)*

Abrasion resistance (rubs)**Martindale:**

UNI EN ISO 12947-2

150.000 ±10%

Light fastness:

EN ISO 105-B02, 6

Fastness to rubbing:

EN ISO 105-X12

wet 4/5, dry 4/5

Pilling:

UNI EN ISO 12945-2, 5

Composition:

100% Polyester

Poids:

350 ±5% g/ml, 250 ±5% g/m²

Hauteur:

140 ±2% cm, (170 ±2% cm)*

Résistance à l'abrasion (cycles)**Martindale:**

UNI EN ISO 12947-2

150.000 ±10%

Solidité à la lumière:

EN ISO 105-B02, 6

Solidité au frottement:

EN ISO 105-X12

humide 4/5, sec 4/5

Pilling:

UNI EN ISO 12945-2, 5

(*) Da verificare colori disponibili - Available colours to be checked - A vérifier les couleurs disponibles

Manutenzione e lavaggio

Care and washing - Entretien et lavage



Lavare ad una temperatura massima di 60°C

Wash at a maximum temperature of 60°C

Laver à une température maximale de 60°C



Stirare a media temperatura max 100°C

Iron at medium temperature max 100°C

Repassage au fer à moyenne température max 100°C



Pulitura a secco con cautela

Dry cleaning with care

Nettoyage à sec avec soin



Non centrifugare a tamburo

Do not tumble dry

Séchage en machine à proscrire



5 year
warranty

**Test reazione al fuoco**

Fire reaction test

Test classement au feu

UNI 9175 Class 1 IM; BS EN 1021-1 & 2; BS 5852 Crib 5; BS 7176 Medium Hazard; NF D60-013 AM 18; CA TB117:2013

La gamma completa delle tonalità è visualizzabile sul sito internet di FIDIVI, al link www.fidivi.com

The complete range of colours can be viewed on the FIDIVI website, at the following link www.fidivi.com

Vous pouvez trouver la gamme complète des nuances sur le website FIDIVI, au lien www.fidivi.com

I colori sono indicativi. Leggere differenze di colore tra lotti differenti sono da considerarsi normali e accettati.

The colours are indicative. Slight colour differences between different series have to be considered within commercial tolerance and accepted.

Les couleurs sont à titre indicatif. Légères différences de couleur entre différents lots doivent être considérées normales et acceptées.

Categoria **H**

Madrid 3D
Boss FR

Madrid 3D

Cat. **H**



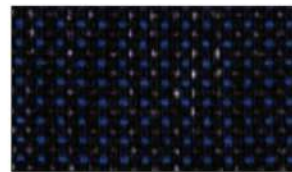
T3M0



T3V0



T3V2



T3B2



T3V4



T3M3



T3B3



Chioccarello

www.chioccarello.it

Composizione:

100% Polipropilene FR

Peso:

250 g/m² ±10%

Altezza:

140 cm ±5%

Resistenza all'abrasione (cicli)**Martindale:**

UNI EN ISO 12947-2

100.000

Solidità del colore alla luce:

EN ISO 105-B02, 5

Solidità del colore allo sfregamento:

EN ISO 105-X12

umido 4/5, secco 4/5

Composition:

100% Polypropylene FR

Weight:

250 g/m² ±10%

Height:

140 cm ±5%

Abrasion resistance (rubs)**Martindale:**

UNI EN ISO 12947-2

100.000

Light fastness:

EN ISO 105-B02, 5

Fastness to rubbing:

EN ISO 105-X12

wet 4/5, dry 4/5

Composition:

100% Polypropylène FR

Poids:

250 g/m² ±10%

Hauteur:

140 cm ±5%

Résistance à l'abrasion (cycles)**Martindale:**

UNI EN ISO 12947-2

100.000

Solidité à la lumière:

EN ISO 105-B02, 5

Solidité au frottement:

EN ISO 105-X12

humide 4/5, sec 4/5

Manutenzione e lavaggio

Care and washing - Entretien et lavage



Lavare ad una temperatura massima di 30°C

Wash at low temperature, max 30°C

Laver à basse température max 30°C



Appendere per asciugare

Drip dry

Sè chage par égouttage



Non stirare

Do not iron

Repassage à proscrire



Non pulire a secco

Do not dry clean

Nettoyage à sec à proscrire



Non candeggiare

Don't bleach

Blanchiment à proscrire



Acoustic test sound absorption: UNI EN ISO 354:2003



5 year
warranty

IMO/MED

**Test reazione al fuoco**

Fire reaction test

Test classement au feu

UNI 9175 Class 1 IM; BS EN 1021-1 & 2; BS 5852 Crib 5; CA TB117:2013; IMO-2010 FTP CODE

La gamma completa delle tonalità è visualizzabile sul sito internet di CHIOCCARELLO, al link www.chioccarello.it

The complete range of colours can be viewed on the CHIOCCARELLO website, at the following link www.chioccarello.it

Vous pouvez trouver la gamme complète des nuances sur le website CHIOCCARELLO, au lien www.chioccarello.it

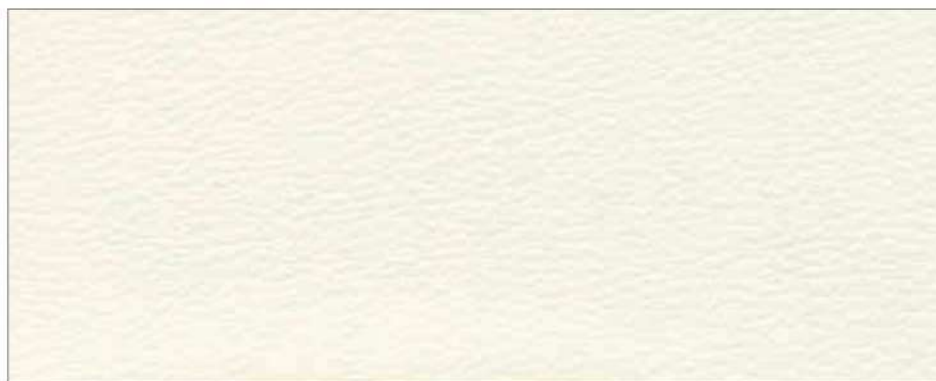
I colori sono indicativi. Leggere differenze di colore tra lotti differenti sono da considerarsi normali e accettati.

The colours are indicative. Slight colour differences between different series have to be considered within commercial tolerance and accepted.

Les couleurs sont à titre indicatif. Légères différences de couleur entre différents lots doivent être considérées normales et acceptées.

Boss FR

Cat. H



T4BI



T4M5



T4M8



T4M6



T4M4



T4M7



T4M3



T4M0



T4M1



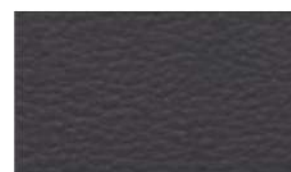
T4M2



T4V0



T4G0



T4G1



T4R1



T4R0



T4B0



T4B1



T4V4



T4V1



T4NE



Trilogy textile

www.trilogytextile.it

Composizione:

88% PVC, 7% Poliestere, 4% Cotone,
1% VA

Peso:

540 g/m² ±40%

Altezza:

140 cm ±2%

Resistenza all'abrasione (cicli)**Martindale:**

EN ISO 5470-2

umido 70.000, secco 100.000

Solidità del colore alla luce:

EN ISO 105-B02, 7

Solidità del colore allo sfregamento:

EN ISO 105-X12

umido 5, secco 5

Composition:

88% PVC, 7% Polyester, 4% Cotton,
1% VA

Weight:

540 g/m² ±40%

Height:

140 cm ±2%

Abrasion resistance (rubs)**Martindale:**

EN ISO 5470-2

wet 70.000, dry 100.000

Light fastness:

EN ISO 105-B02, 7

Fastness to rubbing:

EN ISO 105-X12

wet 5, dry 5

Composition:

88% PVC, 7% Polyester, 4% Coton,
1% VA

Poids:

540 g/m² ±40%

Hauteur:

140 cm ±2%

Résistance à l'abrasion (cycles)**Martindale:**

EN ISO 5470-2

humide 70.000, sec 100.000

Solidité à la lumière:

EN ISO 105-B02, 7

Solidité au frottement:

EN ISO 105-X12

humide 5, sec 5

Manutenzione e lavaggio

Care and washing - Entretien et lavage



Medicale

Medical

Médical



Antibatterico

Antibacterial

Antibactérien



Resistente alle macchie

Stain resistant

Résistant aux tâches



Outdoor



Senza ftalati

Phthalate free

Sans phtalates



IMO/MED

**Test reazione al fuoco**

Fire reaction test

Test classement au feu

UNI 9175/FA1 Class 1M; BS EN 1021-1 & 2; BS 7176; CA TB117:2013; IMO MED-IMO FTP (FTP Code Annex 1 Part 81996 Imo Res A.652(16) (1989))

Categoria **D**

King Flex
Time
Skill

King Flex

Cat. **D**



XFML



XFB2



XFAZ



XFH6



XFB4



XFBX



XFRM



XFZC



XFM0



XFS2



XFYD



XFYS



XFV1



XFVM



XFV0



XFB0



XFGC



XFGS



XFJ1



XFM1



XFCD



XFZ0



Fidivi

www.fidivi.com

Composizione:

100% Poliestere Trevira CS

Peso:420 ±5% g/ml, 300 ±5% g/m²**Altezza:**

140 ±2% cm, (170 cm ±2%)*

Resistenza all'abrasione (cicli)**Martindale:**

UNI EN ISO 12947-2

100.000 ± 10%

Solidità del colore alla luce:

EN ISO 105-B02, 6

Solidità del colore allo sfregamento:

EN ISO 105-X12

umido 4/5, secco 4/5

Pilling:

UNI EN ISO 12945-2, 5

Composition:

100% Polyester Trevira CS

Weight:420 ±5% g/ml, 300 ±5% g/m²**Height:**

140 ±2% cm, (170 cm ±2%)*

Abrasion resistance (rubs)**Martindale:**

UNI EN ISO 12947-2

100.000 ± 10%

Light fastness:

EN ISO 105-B02, 6

Fastness to rubbing:

EN ISO 105-X12

wet 4/5, dry 4/5

Pilling:

UNI EN ISO 12945-2, 5

Composition:

100% Polyester Trevira CS

Poids:420 ±5% g/ml, 300 ±5% g/m²**Hauteur:**

140 ±2% cm, (170 cm ±2%)*

Résistance à l'abrasion (cycles)**Martindale:**

UNI EN ISO 12947-2

100.000 ± 10%

Solidité à la lumière:

EN ISO 105-B02, 6

Solidité au frottement:

EN ISO 105-X12

humide 4/5, sec 4/5

Pilling:

UNI EN ISO 12945-2, 5

(*) Da verificare colori disponibili - Available colours to be checked - A vérifier les couleurs disponibles

Manutenzione e lavaggio

Care and washing - Entretien et lavage



Lavare ad una temperatura massima di 60°C

Wash at a maximum temperature of 60°C

Laver à une température maximale de 60°C



Stirare a media temperatura max 100°C

Iron at medium temperature max 100°C

Repassage au fer à moyenne température max 100°C



Pulitura a secco con cautela

Dry cleaning with care

Nettoyage à sec avec soin



Non centrifugare a tamburo

Do not tumble dry

Séchage en machine à proscrire

**Test reazione al fuoco**

Fire reaction test

Test classement au feu

UNI 9175 Class 1 IM; UNI 9174 - 8456 Class C1; DIN 4102 Class B1; NF 92501-7 Class M1; NF D60-013 Class AM18; BS EN 1021-1 & 2; BS 5852 Crib 5; BS 7176 Medium Hazard; BS EN 13773:2003 Class 1; ÖNORM A 3800-1 Class B1, Q1, TR1; CA TB117:2013; USA NFPA 701; USA NFPA 260; IMO Part 8 Upholstery

La gamma completa delle tonalità è visualizzabile sul sito internet di FIDIVI, al link www.fidivi.com

The complete range of colours can be viewed on the FIDIVI website, at the following link www.fidivi.com

Vous pouvez trouver la gamme complète des nuances sur le website FIDIVI, au lien www.fidivi.com

I colori sono indicativi. Leggere differenze di colore tra lotti differenti sono da considerarsi normali e accettati.

The colours are indicative. Slight colour differences between different series have to be considered within commercial tolerance and accepted.

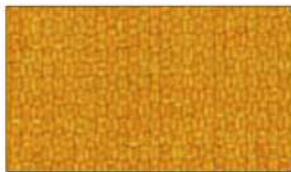
Les couleurs sont à titre indicatif. Légères différences de couleur entre différents lots doivent être considérées normales et acceptées.

Time

Cat. **D**



S6G2



S6V0



S6R2



S6R1



S6R6



S6R3



S6R5



S6B7



S6B1



S6B0



S6B4



S6V1



S6V3



S6V4



S6M2



S6M1



S6M0



S6G0



S6B5



S6G1



Fidivi

www.fidivi.com

Composizione:

100% Poliestere - Riciclato GRS

Peso:490 ±5% g/ml, 350 ±5% g/m²**Altezza:**

140 ±2% cm

Resistenza all'abrasione (cicli)**Martindale:**

UNI EN ISO 12947-2

100.000 ±10%**Solidità del colore alla luce:**

EN ISO 105-B02, 6

Solidità del colore allo sfregamento:

EN ISO 105-X12

umido 4/5, secco 4/5**Pilling**

UNI EN ISO 12945-2, 5

Composition:

100% Polyester - GRS Recycled

Weight:490 ±5% g/ml, 350 ±5% g/m²**Height:**

140 ±2% cm

Abrasion resistance (rubs)**Martindale:**

UNI EN ISO 12947-2

100.000 ±10%**Light fastness**

EN ISO 105-B02, 6

Fastness to rubbing

EN ISO 105-X12

wet 4/5, dry 4/5**Pilling**

UNI EN ISO 12945-2, 5

Composition:

100% Polyester - Recyclé GRS

Poids:490 ±5% g/ml, 350 ±5% g/m²**Hauteur:**

140 ±2% cm

Résistance à l'abrasion (cycles)**Martindale:**

UNI EN ISO 12947-2

100.000 ±10%**Solidité à la lumière:**

EN ISO 105-B02, 6

Solidité au frottement:

EN ISO 105-X12

humide 4/5, sec 4/5**Pilling**

UNI EN ISO 12945-2, 5

Manutenzione e lavaggio

Care and washing - Entretien et lavage



Lavare ad una temperatura massima di 60°C

*Wash at a maximum temperature of 60°C**Laver à une température maximale de 60°C*

Stirare a media temperatura max 100°C

*Iron at medium temperature max 100°C**Repassage au fer à moyenne température max 100°C*

Pulitura a secco con cautela

*Dry cleaning with care**Nettoyage à sec avec soin*

Non centrifugare a tamburo

*Do not tumble dry**Séchage en machine à proscrire***5 year**
warranty**Test reazione al fuoco**

Fire reaction test

Test classement au feu

UNI 9175 Class 1 IM; BS EN 1021-1 & 2; BS 5852 Crib 5; BS 7176 Medium Hazard; CA TB117:2013

La gamma completa delle tonalità è visualizzabile sul sito internet di FIDIVI, al link www.fidivi.comThe complete range of colours can be viewed on the FIDIVI website, at the following link www.fidivi.comVous pouvez trouver la gamme complète des nuances sur le website FIDIVI, au lien www.fidivi.com

I colori sono indicativi. Leggere differenze di colore tra lotti differenti sono da considerarsi normali e accettati.

The colours are indicative. Slight colour differences between different series have to be considered within commercial tolerance and accepted.

Les couleurs sont à titre indicatif. Légères différences de couleur entre différents lots doivent être considérées normales et acceptées.

Skill

Cat. **D**



PGM3



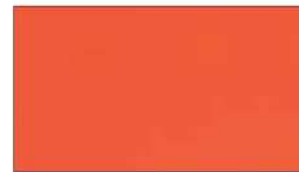
PGTR



PGCD



PGTA



PGR1



PGCG



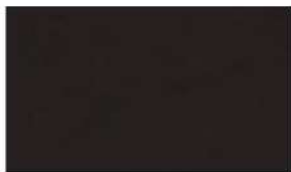
PGBZ



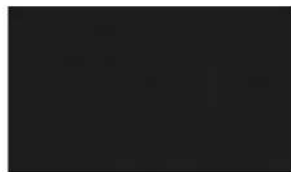
PGGB



PGVC



PGM2



PGNE



Flukso

www.flukso.it

Composizione:

69% PVC, 30% COT/PES
1% Poliuretano

Peso:

520 g/m²

Altezza:

140 cm

Resistenza all'abrasione (cicli) Martindale:

EN ISO 5470-2
50.000

Solidità del colore alla luce:

EN ISO 105-B02, 6/7

Solidità del colore allo sfregamento:

EN ISO 105-X12
umido 5, secco 5

Composition:

69% PVC, 30% COT/PES
1% Polyurethane

Weight:

520 g/m²

Height:

140 cm

Abrasion resistance (rubs) Martindale:

EN ISO 5470-2
50.000

Light fastness:

EN ISO 105-B02, 6/7

Fastness to rubbing:

EN ISO 105-X12
wet 5, dry 5

Composition:

69% PVC, 30% COT/PES
1% Polyuréthane

Poids:

520 g/m²

Hauteur:

140 cm

Résistance à l'abrasion (cycles) Martindale:

EN ISO 5470-2
50.000

Solidité à la lumière:

EN ISO 105-B02, 6/7

Solidité au frottement:

EN ISO 105-X12
humide 5, sec 5

Manutenzione e lavaggio

Care and washing - Entretien et lavage



Lavaggio a mano
Hand wash
Lavage à la main



Stirare a media temperatura max 100°C
Iron at medium temperature max 100°C
Repassage au fer à moyenne température max 100°C



Non pulire a secco
Do not dry clean
Nettoyage à sec à proscrire



Non centrifugare a tamburo
Do not tumble dry
Séchage en machine à proscrire



Non candeggiare
Don't bleach
Blanchiment à proscrire



Resistente all'acqua
Waterproof
Résistant à l'eau



Senza ftalati
Phthalate free
Sans phtalates



2 year
warranty

IMO/MED



Test reazione al fuoco
Fire reaction test
Test classement au feu

UNI 9175 Class 1 IM; BS EN 1021-1 & 2; BS 5852 Part 1; ÖNORM B 3825; CA TB117:2013; IMO Res. A.652(16)

La gamma completa delle tonalità è visualizzabile sul sito internet di FLUKSO, al link www.flukso.it
The complete range of colours can be viewed on the FLUKSO website, at the following link www.flukso.it
Vous pouvez trouver la gamme complète des nuances sur le website FLUKSO, au lien www.flukso.it

I colori sono indicativi. Leggere differenze di colore tra lotti differenti sono da considerarsi normali e accettati.
The colours are indicative. Slight colour differences between different series have to be considered within commercial tolerance and accepted.
Les couleurs sont à titre indicatif. Légères différences de couleur entre différents lots doivent être considérées normales et acceptées.

Categoria **F**

Step
Chili
Panarea
Stromboli
Silververtex
Valencia
Jet
Magnum
Connect
Rivet
Era
Go Check
Rondo

Category **F**
Catégorie **F**

Step

Cat. **F**



STX2



STZ9



STSB



STE1



STBS



STVU



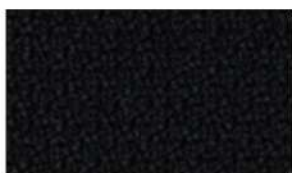
STE4



STE3



STE2



STNE



Gabriel

www.gabriel.dk

Composizione:

100% Poliestere Trevira CS

Peso:

470 g/ml

Altezza:

140 cm

Resistenza all'abrasione (cicli)**Martindale:**

UNI EN ISO 12947-2

100.000

Solidità del colore alla luce:

EN ISO 105-B02, **5-7**

Solidità del colore allo sfregamento:

EN ISO 105-X12

umido 4/5, secco 4/5

Pilling:

UNI EN ISO 12945-2, **4/5**

Composition:

100% Polyester Trevira CS

Weight:

470 g/ml

Height:

140 cm

Abrasion resistance (rubs)**Martindale:**

UNI EN ISO 12947-2

100.000

Light fastness:

EN ISO 105-B02, **5-7**

Fastness to rubbing:

EN ISO 105-X12

wet 4/5, dry 4/5

Pilling:

UNI EN ISO 12945-2, **4/5**

Composition:

100% Polyester Trevira CS

Poids:

470 g/ml

Hauteur:

140 cm

Résistance à l'abrasion (cycles)**Martindale:**

UNI EN ISO 12947-2

100.000

Solidité à la lumière:

EN ISO 105-B02, **5-7**

Solidité au frottement:

EN ISO 105-X12

humide 4/5, sec 4/5

Pilling:

UNI EN ISO 12945-2, **4/5**

Manutenzione e lavaggio

Care and washing - Entretien et lavage



Lavare ad una temperatura massima di 60°C, ciclo delicato

Wash at a maximum temperature of 60°C, machine wash permanent press

Laver à une température maximale de 60°C, cycle délicat



Non stirare

Do not iron

Repassage à proscrire



Pulitura a secco con cautela

Dry cleaning with care

Nettoyage à sec avec soin



Non centrifugare a tamburo

Do not tumble dry

Séchage en machine à proscrire



Non candeggiare

Don't bleach

Blanchiment à proscrire



Acoustic test air flow resistance: UNI EN 29053:1993; UNI EN ISO 9053-1

Acoustic test sound absorption: UNI EN ISO 354:2003; UNI EN ISO 11654:1997



10 year
warranty

**Test reazione al fuoco**

Fire reaction test

Test classement au feu

UNI 9175 Class 1 IM; BS EN 1021-1 & 2; BS 5852 Crib 5; BS 7176 Medium hazard; DIN 4102 Class B1; NFP 92-503/504/505 M1; NF D60-013 Class AM 18; ÖNORM A 3800 Class B1; ÖNORM B 3825 Class Q1; FAR/JAR 25.853 (a) (i) (ii); DIN EN 13501-1 B-s, d0; CA TB117:2013; IMO MSC 307(88) Annex 1 part 8; MED Certificate IMO; CAN/ULC-S 102.2; CAN/ULC-S 109

US ACT

AATCC 16 Light fastness; ASTM D3511 Pilling; ASTM D4157-07 Wyz abrasion (heavy duty); CA TB117:2013; AATCC 8 or 116 Wet/dry crocking

La gamma completa delle tonalità è visualizzabile sul sito internet di GABRIEL, al link www.gabriel.dk

The complete range of colours can be viewed on the GABRIEL website, at the following link www.gabriel.dk

Vous pouvez trouver la gamme complète des nuances sur le website GABRIEL, au lien www.gabriel.dk

I colori sono indicativi. Leggere differenze di colore tra lotti differenti sono da considerarsi normali e accettati.

The colours are indicative. Slight colour differences between different series have to be considered within commercial tolerance and accepted.

Les couleurs sont à titre indicatif. Légères différences de couleur entre différents lots doivent être considérées normales et acceptées.

Chili

Cat. **F**



SOG6



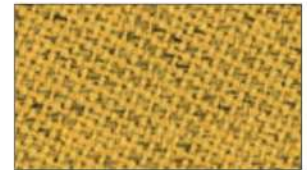
SOG2



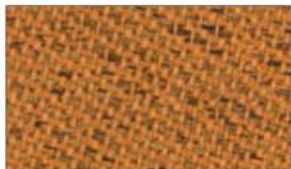
SOG3



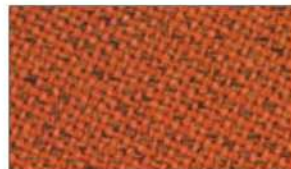
SOM3



SOV2



SOR0



SOR4



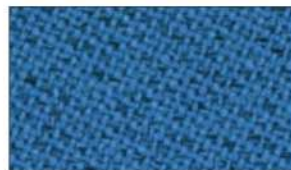
SORA



SOR7



SOR2



SOB9



SOB8



SOV5



SOV6



SOV7



SONE



Gabriel

www.gabriel.dk

Composizione:

100% Poliestere fr riciclato post-consumo (fr: all'interno della fibra)

Peso:

470 g/ml

Altezza:

140 cm

Resistenza all'abrasione (cicli) Martindale:

UNI EN ISO 12947-2

60.000

Solidità del colore alla luce:

EN ISO 105-B02, 5-8

Solidità del colore allo sfregamento:

EN ISO 105-X12

umido 4/5, secco 4/5

Pilling:

UNI EN ISO 12945-2, 4/5

Composition:

100% Fr post-consumer recycled polyester (fr: inside the fiber)

Weight:

470 g/ml

Height:

140 cm

Abrasion resistance (rubs) Martindale:

UNI EN ISO 12947-2

60.000

Light fastness:

EN ISO 105-B02, 5-8

Fastness to rubbing:

EN ISO 105-X12

wet 4/5, dry 4/5

Pilling:

UNI EN ISO 12945-2, 4/5

Composition:

100% Polyester fr recyclé post-consommation (fr: dans la fibre)

Poids:

470 g/ml

Hauteur:

140 cm

Résistance à l'abrasion (cycles) Martindale:

UNI EN ISO 12947-2

60.000

Solidité à la lumière:

EN ISO 105-B02, 5-8

Solidité au frottement:

EN ISO 105-X12

humide 4/5, sec 4/5

Pilling:

UNI EN ISO 12945-2, 4/5

Manutenzione e lavaggio

Care and washing - Entretien et lavage



Lavare ad una temperatura massima di 60°C, ciclo delicato

Wash at a maximum temperature of 60°C, machine wash permanent press

Laver à une température maximale de 60°C, cycle délicat



Non stirare

Do not iron

Repassage à proscrire



Pulitura a secco con cautela

Dry cleaning with care

Nettoyage à sec avec soin



Non centrifugare a tamburo

Do not tumble dry

Séchage en machine à proscrire



Non candeggiare

Don't bleach

Blanchiment à proscrire



Acoustic test air flow resistance: UNI EN 29053:1993;

UNI EN ISO 9053-1:2019



10 year warranty

**Test reazione al fuoco**

Fire reaction test

Test classement au feu

UNI 9175 Class 1 IM; BS EN 1021-1 & 2; BS 7176 Medium Hazard; BS 5852 Crib 5; CA TB117:2013; DIN 4102 Class B1; NFP 92-503/504/505 M1; NF D60-013 AM 18; DIN EN 13501-1 B-s1, d0

US ACT

AATCC 16 Light fastness; AATCC 8 or 116 Wet/dry crocking; ASTM D4157-07 Wyz abrasion (heavy duty); ASTM D3511 Pilling; CA TB117:2013

La gamma completa delle tonalità è visualizzabile sul sito internet di GABRIEL, al link www.gabriel.dk

The complete range of colours can be viewed on the GABRIEL website, at the following link www.gabriel.dk

Vous pouvez trouver la gamme complète des nuances sur le website GABRIEL, au lien www.gabriel.dk

I colori sono indicativi. Leggere differenze di colore tra lotti differenti sono da considerarsi normali e accettati.

The colours are indicative. Slight colour differences between different series have to be considered within commercial tolerance and accepted.

Les couleurs sont à titre indicatif. Légères différences de couleur entre différents lots doivent être considérées normales et acceptées.

Panarea

Cat. **F**



S7V0



S7M0



S7R2



S7R1



S7R0



S7B0



S7B1



S7BN



S7G0



S7NE



Fidivi

www.fidivi.com

Composizione:

100% Poliammide riciclata ECONYL®

Peso:

420 ±5% g/ml, 310 ±5% g/m²

Altezza:

135 ±2% cm

Resistenza all'abrasione (cicli)**Martindale:**

UNI EN ISO 12947-2

200.000 ±10%

Solidità del colore alla luce:

EN ISO 105-B02, 6

Solidità del colore allo sfregamento:

EN ISO 105-X12

umido 4/5, secco 4/5

Pilling:

UNI EN ISO 12945-2, 5

Composition:

100% Recycled Polyamide ECONYL®

Weight:

420 ±5% g/ml, 310 ±5% g/m²

Height:

135 ±2% cm

Abrasion resistance (rubs)**Martindale:**

UNI EN ISO 12947-2

200.000 ±10%

Light fastness:

EN ISO 105-B02, 6

Fastness to rubbing:

EN ISO 105-X12

wet 4/5, dry 4/5

Pilling:

UNI EN ISO 12945-2, 5

Composition:

100% Polyamide recyclé ECONYL®

Poids:

420 ±5% g/ml, 310 ±5% g/m²

Hauteur:

135 ±2% cm

Résistance à l'abrasion (cycles)**Martindale:**

UNI EN ISO 12947-2

200.000 ±10%

Solidité à la lumière:

EN ISO 105-B02, 6

Solidité au frottement:

EN ISO 105-X12

humide 4/5, sec 4/5

Pilling:

UNI EN ISO 12945-2, 5

Manutenzione e lavaggio

Care and washing - Entretien et lavage



Lavare ad una temperatura massima di 30°C

Wash at a maximum temperature of 30°C

Laver à une température maximale de 30°C



Stirare a media temperatura max 100°C

Iron at medium temperature max 100°C

Repassage au fer à moyenne température max 100°C



Pulitura a secco con cautela

Dry cleaning with care

Nettoyage à sec avec soin



Non centrifugare a tamburo

Do not tumble dry

Séchage en machine à proscrire



ECONYL® 5 year warranty

**Test reazione al fuoco**

Fire reaction test

Test classement au feu

UNI 9175 Class 1 IM; BS EN 1021-1 & 2; BS 7176 Low Hazard; CA TB117-2013

La gamma completa delle tonalità è visualizzabile sul sito internet di FIDIVI, al link www.fidivi.com

The complete range of colours can be viewed on the FIDIVI website, at the following link www.fidivi.com

Vous pouvez trouver la gamme complète des nuances sur le website FIDIVI, au lien www.fidivi.com

I colori sono indicativi. Leggere differenze di colore tra lotti differenti sono da considerarsi normali e accettati.

The colours are indicative. Slight colour differences between different series have to be considered within commercial tolerance and accepted.

Les couleurs sont à titre indicatif. Légères différences de couleur entre différents lots doivent être considérées normales et acceptées.

Stromboli

Cat. **F**



S8G0



S8M1



S8R1



S8R3



S8R2



S8B3



S8B2



S8B0



S8V2



S8NE



Fidivi

www.fidivi.com

Composizione:

100% Poliammide riciclata ECONYL®

Peso:380 ±5% g/ml, 270 ±5% g/m²**Altezza:**

140 ±2% cm

Resistenza all'abrasione (cicli)**Martindale:**

UNI EN ISO 12947-2

200.000 ±10%**Solidità del colore alla luce:**EN ISO 105-B02, **6****Solidità del colore allo sfregamento:**

EN ISO 105-X12

umido 4/5, secco 4/5**Pilling**UNI EN ISO 12945-2, **5****Composition:**

100% Recycled polyamide ECONYL®

Weight:380 ±5% g/ml, 270 ±5% g/m²**Height:**

140 ±2% cm

Abrasion resistance (rubs)**Martindale:**

UNI EN ISO 12947-2

200.000 ±10%**Light fastness**EN ISO 105-B02, **6****Fastness to rubbing**

EN ISO 105-X12

wet 4/5, dry 4/5**Pilling**UNI EN ISO 12945-2, **5****Composition:**

100% Polyamide recyclé ECONYL®

Poids:380 ±5% g/ml, 270 ±5% g/m²**Hauteur:**

140 ±2% cm

Résistance à l'abrasion (cycles)**Martindale:**

UNI EN ISO 12947-2

200.000 ±10%**Solidité à la lumière:**EN ISO 105-B02, **6****Solidité au frottement:**

EN ISO 105-X12

humide 4/5, sec 4/5**Pilling**UNI EN ISO 12945-2, **5****Manutenzione e lavaggio**

Care and washing - Entretien et lavage



Lavare ad una temperatura massima di 30°C

*Wash at a maximum temperature of 30°C**Laver à une température maximale de 30°C*

Stirare a media temperatura max 100°C

*Iron at medium temperature max 100°C**Repassage au fer à moyenne température max 100°C*

Pulitura a secco con cautela

*Dry cleaning with care**Nettoyage à sec avec soin*

Non centrifugare a tamburo

*Do not tumble dry**Séchage en machine à proscrire***ECONYL®** 5 year warranty**Test reazione al fuoco**

Fire reaction test

Test classement au feu

UNI 9175 Class 1 IM; BS EN 1021-1 & 2; BS 7176 Low Hazard; CA TB117:2013

La gamma completa delle tonalità è visualizzabile sul sito internet di FIDIVI, al link www.fidivi.comThe complete range of colours can be viewed on the FIDIVI website, at the following link www.fidivi.comVous pouvez trouver la gamme complète des nuances sur le website FIDIVI, au lien www.fidivi.com

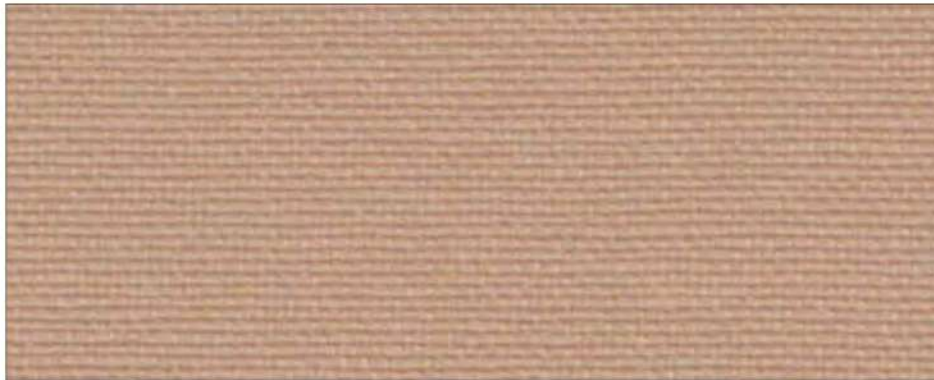
I colori sono indicativi. Leggere differenze di colore tra lotti differenti sono da considerarsi normali e accettati.

The colours are indicative. Slight colour differences between different series have to be considered within commercial tolerance and accepted.

Les couleurs sont à titre indicatif. Légères différences de couleur entre différents lots doivent être considérées normales et acceptées.

Silvertex

Cat. **F**



SBR7



SBV1



SBR3



SBR4



SBR5



SBR6



SBB7



SBB3



SBB6



SBG1



SBBI



SBM2



SBV4



SBV6



SBV3



SBG6



Spradling

www.spradling.eu

Composizione:

Fronte: Vinile
Retro: 100% poliestere Hi-Loft²™

Peso:

685 g/m²

Altezza:

137 cm

Resistenza all'abrasione (cicli) Martindale:

UNI EN ISO 12947:1999
300.000

Solidità del colore alla luce:

EN ISO 105-B02, 7/8

Solidità del colore allo sfregamento:

EN ISO 105-B04, 4/5

Composition:

Topcoat: Vinyl
Backing: 100% polyester Hi-Loft²™

Weight:

685 g/m²

Height:

137 cm

Abrasion resistance (rubs) Martindale:

UNI EN ISO 12947:1999
300.000

Light fastness

EN ISO 105-B02, 7/8

Fastness to rubbing

EN ISO 105-B04, 4/5

Composition:

Avant: Vinyle
Arrière: 100% polyester Hi-Loft²™

Poids:

685 g/m²

Hauteur:

137 cm

Résistance à l'abrasion (cycles) Martindale:

UNI EN ISO 12947:1999
300.000

Solidité à la lumière:

EN ISO 105-B02, 7/8

Solidité au frottement:

EN ISO 105-B04, 4/5

Manutenzione e lavaggio

Care and washing - Entretien et lavage



Lavaggio a mano
Hand wash
Lavage à la main



Non centrifugare a tamburo
Do not tumble dry
Séchage en machine à proscrire



Non asciugare
Do not dry
Ne pas sécher



Non candeggiare
Don't bleach
Blanchiment à proscrire



Non pulire a secco
Do not dry clean
Nettoyage à sec à proscrire



Non stirare
Do not iron
Repassage à proscrire



Antibatterico
Antibacterial
Antibactérien



Antivirale
Antiviral
Antiviral



Outdoor



IMO/MED



Test reazione al fuoco
Fire reaction test
Test classement au feu

UNI 9175 Class 1 IM; BS EN 1021-1 & 2; Marine Equipment Directive (MED); IMO FTP 2010 Part 8 3.1 & 3.2; DIN 4102 Class B2; UNE 23.727-90 Class IR/M.2; NF P92-503 Class M2; NFPA 260 Class 1; ÖNORM B 3825 Gruppe 1, ÖNORM A 3800 Teil 1, CA TB117:2013, Sec.E

La gamma completa delle tonalità è visualizzabile sul sito internet di SPRADLING, al link www.spradling.eu
The complete range of colours can be viewed on the SPRADLING website, at the following link www.spradling.eu
Vous pouvez trouver la gamme complète des nuances sur le website SPRADLING, au lien www.spradling.eu

I colori sono indicativi. Leggere differenze di colore tra lotti differenti sono da considerarsi normali e accettati.
The colours are indicative. Slight colour differences between different series have to be considered within commercial tolerance and accepted.
Les couleurs sont à titre indicatif. Légères différences de couleur entre différents lots doivent être considérées normales et acceptées.

Valencia

Cat. **F**



SWR6



SWBI



SWV7



SWRA



SWR8



SWR3



SWR2



SWB8



SWG4



SWB9



SWB2



SWM6



SWG0



SWG8



SWG7



SWG1



Spradling

www.spradling.eu

Composizione:

Fronte: Vinile
Retro: 100% poliestere Hi-Loft²™

Peso:

650 g/m²

Altezza:

137 cm

Resistenza all'abrasione (cicli) Martindale:

UNI EN ISO 12947:1999
300.000

Solidità del colore alla luce:

EN ISO 105-B02, 7/8

Composition:

Topcoat: Vinyl
Backing: 100% polyester Hi-Loft²™

Weight:

650 g/m²

Height:

137 cm

Abrasion resistance (rubs) Martindale:

UNI EN ISO 12947:1999
300.000

Light fastness:

EN ISO 105-B02, 7/8

Composition:

Avant: Vinyle
Arrière: 100% polyester Hi-Loft²™

Poids:

650 g/m²

Hauteur:

137 cm

Résistance à l'abrasion (cycles) Martindale:

UNI EN ISO 12947:1999
300.000

Solidité à la lumière:

EN ISO 105-B02, 7/8

Manutenzione e lavaggio

Care and washing - Entretien et lavage



Lavaggio a mano
Hand wash
Lavage à la main



Non centrifugare a tamburo
Do not tumble dry
Séchage en machine à proscrire



Non asciugare
Do not dry
Ne pas sécher



Non candeggiare
Don't bleach
Blanchiment à proscrire



Non pulire a secco
Do not dry clean
Nettoyage à sec à proscrire



Non stirare
Do not iron
Repassage à proscrire



Antibatterico
Antibacterial
Antibactérien



Antivirale
Antiviral
Antiviral



Test reazione al fuoco
Fire reaction test
Test classement au feu

UNI 9175 Class 1 IM; BS EN 1021-1 & 2; Marine Equipment Directive (MED); IMO FTP 2010 Part 8 3.1 & 3.2; DIN 4102 Class B2; UNE 23.727-90 Class IR/M.2; NF P92-503 Class M2; NFPA 260 Class 1; ÖNORM B 3825 Gruppe 1, ÖNORM A 3800 Teil 1, CA TB117:2013, Sec.E.

La gamma completa delle tonalità è visualizzabile sul sito internet di SPRADLING, al link www.spradling.eu
The complete range of colours can be viewed on the SPRADLING website, at the following link www.spradling.eu
Vous pouvez trouver la gamme complète des nuances sur le website SPRADLING, au lien www.spradling.eu

I colori sono indicativi. Leggere differenze di colore tra lotti differenti sono da considerarsi normali e accettati.
The colours are indicative. Slight colour differences between different series have to be considered within commercial tolerance and accepted.
Les couleurs sont à titre indicatif. Légères différences de couleur entre différents lots doivent être considérées normales et acceptées.

Jet

Cat. **F**



JTW2



JTW3



JTH2



JTGM



JTYF



JT1R



JTRG



JT01



JTR1



JTVM



JT07



JTVI



JTG3



JTV7



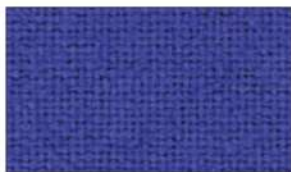
JTC1



JTV8



JTB3



JTZ6



JTM2



JTZ0



Fidivi

www.fidivi.com

Composizione:

100% Poliestere Trevira CS

Peso:365 ±5% g/ml, 260 ±5% g/m²**Altezza:**

140 ±2% cm

Resistenza all'abrasione (cicli)**Martindale:**

UNI EN ISO 12947-2

65.000 ±10%**Solidità del colore alla luce:**

EN ISO 105-B02, 6

Solidità del colore allo sfregamento:

EN ISO 105-X12

umido 4/5, secco 4/5**Pilling:**

UNI EN ISO 354, 5

Composition:

100% Polyester Trevira CS

Weight:365 ±5% g/ml, 260 ±5% g/m²**Height:**

140 ±2% cm

Abrasion resistance (rubs)**Martindale:**

UNI EN ISO 12947-2

65.000 ±10%**Light fastness:**

EN ISO 105-B02, 6

Fastness to rubbing:

EN ISO 105-X12

wet 4/5, dry 4/5**Pilling:**

UNI EN ISO 354, 5

Composition:

100% Polyester Trevira CS

Poids:365 ±5% g/ml, 260 ±5% g/m²**Hauteur:**

140 ±2% cm

Résistance à l'abrasion (cycles)**Martindale:**

UNI EN ISO 12947-2

65.000 ±10%**Solidité à la lumière:**

EN ISO 105-B02, 6

Solidité au frottement:

EN ISO 105-X12

humide 4/5, sec 4/5**Pilling:**

UNI EN ISO 354, 5

Manutenzione e lavaggio

Care and washing - Entretien et lavage



Lavare ad una temperatura massima di 60°C

*Wash at a maximum temperature of 60°C**Laver à une température maximale de 60°C*

Stirare a media temperatura max 100°C

*Iron at medium temperature max 100°C**Repassage au fer à moyenne température max 100°C*

Pulitura a secco con cautela

*Dry cleaning with care**Nettoyage à sec avec soin*

Non centrifugare a tamburo

*Do not tumble dry**Séchage en machine à proscrire*

Acoustic test sound absorption: UNI EN ISO 354:2003

**Test reazione al fuoco**

Fire reaction test

Test classement au feu

UNI 9175 Class 1 IM; UNI 9174 - 8456 Class C1; DIN 4102 Class B1; NF 92501-7 Class M1; NF D60-013 Class AM 18; BS EN 1021-1 & 2; BS 5852 Crib 5; BS 7176 Medium Hazard; EN 13773 Class 1; ÖNORM A3800-1 Class B1, Q1, TR1; CA TB117:2013; NFPA 701; NFPA 260; IMO Part 8 Upholstery

La gamma completa delle tonalità è visualizzabile sul sito internet di FIDIVI, al link www.fidivi.com

The complete range of colours can be viewed on the FIDIVI website, at the following link www.fidivi.com

Vous pouvez trouver la gamme complète des nuances sur le website FIDIVI, au lien www.fidivi.com

I colori sono indicativi. Leggere differenze di colore tra lotti differenti sono da considerarsi normali e accettati.

The colours are indicative. Slight colour differences between different series have to be considered within commercial tolerance and accepted.

Les couleurs sont à titre indicatif. Légères différences de couleur entre différents lots doivent être considérées normales et acceptées.

Magnum

Cat. **F**



T5G7



T5B0



T5B6



T5B2



T5B5



T5R4



T5R6



T5V3



T5G1



T5M6



T5M5



T5G4



T5M3



T5V8



T5NE



Abitex

www.abitex.eu

Composizione:88% PVC, 7% Poliestere, 4% Cotone,
1% Poliuretano/Policarbonato**Peso:**715 g/m²**Altezza:**

140 cm

Resistenza all'abrasione (cicli)**Martindale:**

ISO 5470-2

200.000

Solidità del colore alla luce:

EN ISO 105-B02, 7

Solidità del colore allo sfregamento:

EN ISO 105-X12

umido 5, secco 5

Composition:88% PVC, 7% Polyester, 4% Cotton,
1% Polyurethane/Polycarbonate**Weight:**715 g/m²**Height:**

140 cm

Abrasion resistance (rubs)**Martindale:**

ISO 5470-2

200.000

Light fastness:

EN ISO 105-B02, 7

Fastness to rubbing:

EN ISO 105-X12

wet 5, dry 5

Composition:88% PVC, 7% Polyester, 4% Coton,
1% Polyuréthane/Polycarbonate**Poids:**715 g/m²**Hauteur:**

140 cm

Résistance à l'abrasion (cycles)**Martindale:**

ISO 5470-2

200.000

Solidité à la lumière:

EN ISO 105-B02, 7

Solidité au frottement:

EN ISO 105-X12

humide 5, sec 5

Manutenzione e lavaggio

Care and washing - Entretien et lavage

Non lavare
Don't wash
Ne pas laverNon stirare
Do not iron
Repassage à proscrireNon pulire a secco
Do not dry clean
Nettoyage à sec à proscrireNon centrifugare a tamburo
Do not tumble dry
Séchage en machine à proscrireNon candeggiare
Don't bleach
Blanchiment à proscrireMedicale
Medical
MédicalAntibatterico
Antibacterial
AntibactérienFacile da pulire
Easy to clean
Facile à nettoyerSenza ftalati
Phthalate free
Sans phtalates10 year
warranty**Test reazione al fuoco**Fire reaction test
Test classement au feu

UNI 9175 Class 1 IM; BS EN 1021-1 & 2; BS 5852 part - 1; CA TB117:2013; IMO FTP Code 307, part 8; NFPA 260 Class 1; NF P 92 507 Class M3

Solo su richiesta

Only on request - Sur demande

BS 5852 Crib 5 (min. 300 mt); DIN 4102 B1 (min. 300 mt); NF P 92 503 M1 (min. 300 mt).

La gamma completa delle tonalità è visualizzabile sul sito internet di ABITEX, al link www.abitex.euThe complete range of colours can be viewed on the ABITEX website, at the following link www.abitex.euVous pouvez trouver la gamme complète des nuances sur le website ABITEX, au lien www.abitex.eu

I colori sono indicativi. Leggere differenze di colore tra lotti differenti sono da considerarsi normali e accettati.

The colours are indicative. Slight colour differences between different series have to be considered within commercial tolerance and accepted.
Les couleurs sont à titre indicatif. Légères différences de couleur entre différents lots doivent être considérées normales et acceptées.

Connect

Cat. **F**



T6G0



T6G1



T6G2



T6R0



T6R1



T6R2



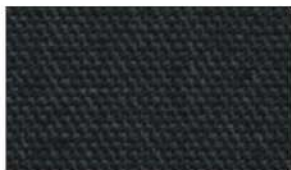
T6V5



T6V6



T6B6



T6NE



Gabriel

www.gabriel.dk

Composizione:

48% Lana Neozelandese, 41% Poliestere post-consumo, 9% Poliammide, 2% Poliestere

Peso:

370 g/ml

Altezza:

140 cm

Resistenza all'abrasione (cicli)**Martindale:**

UNI EN ISO 12947-2

90.000

Solidità del colore alla luce:

EN ISO 105-B02, **5-7**

Solidità del colore allo sfregamento:

EN ISO 105-X12

umido 4/5, secco 4/5

Pilling:

UNI EN ISO 12945-2, **4/5**

Composition:

48% New Zealand Wool, 41% Post-consumer Polyester, 9% Polyamide, 2% Polyester

Weight:

370 g/ml

Height:

140 cm

Abrasion resistance (rubs)**Martindale:**

UNI EN ISO 12947-2

90.000

Light fastness:

EN ISO 105-B02, **5-7**

Fastness to rubbing:

EN ISO 105-X12

wet 4/5, dry 4/5

Pilling:

UNI EN ISO 12945-2, **4/5**

Composition:

48% Laine de Nouvelle-Zélande, 41% Polyester post-consommation, 9% Polyamide, 2% Polyester

Poids:

370 g/ml

Hauteur:

140 cm

Résistance à l'abrasion (cycles)**Martindale:**

UNI EN ISO 12947-2

90.000

Solidité à la lumière:

EN ISO 105-B02, **5-7**

Solidité au frottement:

EN ISO 105-X12

humide 4/5, sec 4/5

Pilling:

UNI EN ISO 12945-2, **4/5**

Manutenzione e lavaggio

Care and washing - Entretien et lavage



Non lavare
Don't wash
Ne pas laver



Non candeggiare
Don't bleach
Blanchiment à proscrire



Non stirare
Do not iron
Repassage à proscrire



Pulitura a secco con cautela
Dry cleaning with care
Nettoyage à sec avec soin



Non centrifugare a tamburo
Do not tumble dry
Séchage en machine à proscrire



10 year
warranty



Test reazione al fuoco
Fire reaction test
Test classement au feu

UNI 9175 Class 1 IM; BS EN 1021-1 & 2; BS 5852 Crib 5; CA TB117:2013; BS 476 Part 7 Class 1

US ACT

CA TB117:2013; AATCC 8 or 116 Wet/dry crocking; AATCC 16 Light fastness; ASTM D4970 Pilling; ASTM D4966 Martindale (heavy duty)

La gamma completa delle tonalità è visualizzabile sul sito internet di GABRIEL, al link www.gabriel.dk

The complete range of colours can be viewed on the GABRIEL website, at the following link www.gabriel.dk

Vous pouvez trouver la gamme complète des nuances sur le website GABRIEL, au lien www.gabriel.dk

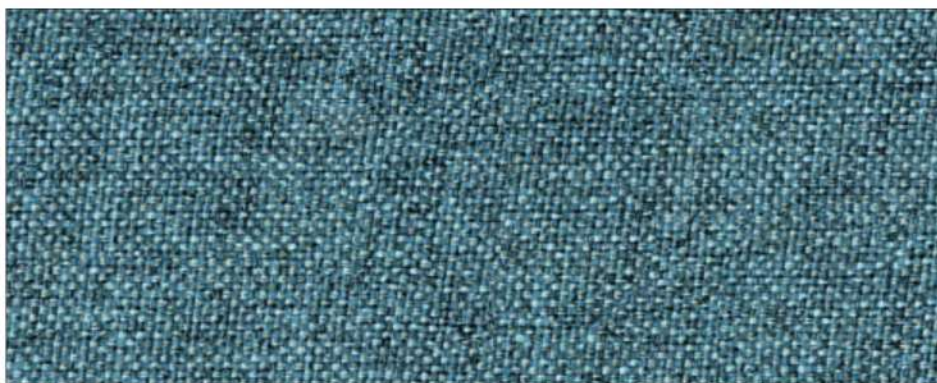
I colori sono indicativi. Leggere differenze di colore tra lotti differenti sono da considerarsi normali e accettati.

The colours are indicative. Slight colour differences between different series have to be considered within commercial tolerance and accepted.

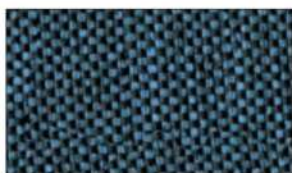
Les couleurs sont à titre indicatif. Légères différences de couleur entre différents lots doivent être considérées normales et acceptées.

Rivet

Cat. **F**



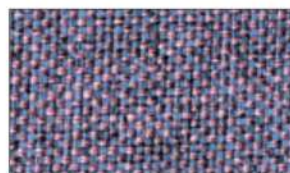
T7B1



T7B4



T7B2



T7R6



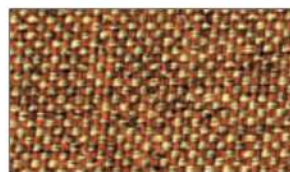
T7R0



T7R1



T7R2



T7R3



T7V0



T7V5



T7V4



T7V3



T7G3



T7G1



T7G4



T7G7



Camira

www.camirafabrics.com

Composizione:

100% Poliestere riciclato
post-consumo

Peso:

392 ±5% g/ml; 280 ±5% g/m²

Altezza:

140 cm

Resistenza all'abrasione (cicli)**Martindale:**

UNI EN ISO 12947-2

80.000

Solidità del colore alla luce:

EN ISO 105-B02, **5/6**

Solidità del colore allo sfregamento:

EN ISO 105-X12

umido 4, secco 4

Composition:

100% Post consumer recycled
polyester

Weight:

392 ±5% g/ml; 280 ±5% g/m²

Height:

140 cm

Abrasion resistance (rubs)**Martindale:**

UNI EN ISO 12947-2

80.000

Light fastness:

EN ISO 105-B02, **5/6**

Fastness to rubbing:

EN ISO 105-X12

wet 4, dry 4

Composition:

100% Polyester recyclé
post-consommation

Poids:

392 ±5% g/ml; 280 ±5% g/m²

Hauteur:

140 cm

Résistance à l'abrasion (cycles)**Martindale:**

UNI EN ISO 12947-2

80.000

Solidité à la lumière:

EN ISO 105-B02, **5/6**

Solidité au frottement:

EN ISO 105-X12

humide 4, sec 4

Manutenzione e lavaggio

Care and washing - Entretien et lavage



Lavare ad una temperatura massima di 60°C

Wash at a maximum temperature of 60°C

Laver à une température maximale de 60°C



Consentito candeggio

Bleach authorized

Eau de javel autorisé



10 year
warranty

**Test reazione al fuoco**

Fire reaction test

Test classement au feu

UNI 9175 Class 1 IM; BS EN 1021-1 & 2; BS 7176 Low Hazard

US ACT

NFPA 260+UFAC Class 1; CA TB117:2013; BS 7176 Low Hazard; ASTM E84-Class 2 or B (Ahered); ASTM E84 - Class 1 or A (Un-adhered);
UL 723

La gamma completa delle tonalità è visualizzabile sul sito internet di CAMIRA, al link www.camirafabrics.com

The complete range of colours can be viewed on the CAMIRA website, at the following link www.camirafabrics.com

Vous pouvez trouver la gamme complète des nuances sur le website CAMIRA, au lien www.camirafabrics.com

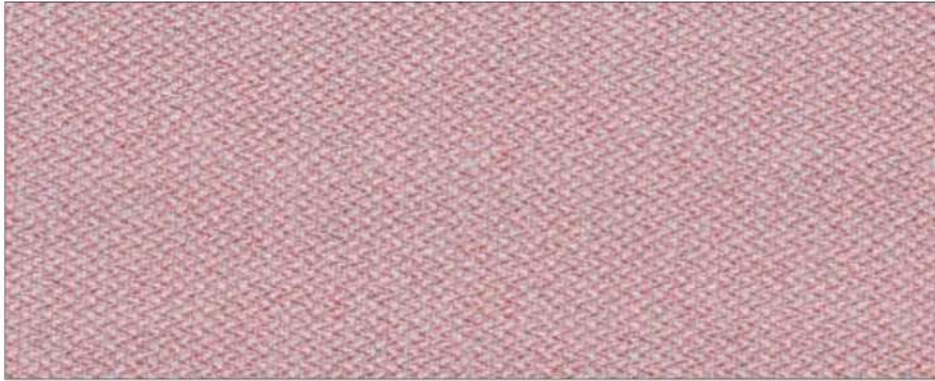
I colori sono indicativi. Leggere differenze di colore tra lotti differenti sono da considerarsi normali e accettati.

The colours are indicative. Slight colour differences between different series have to be considered within commercial tolerance and accepted.

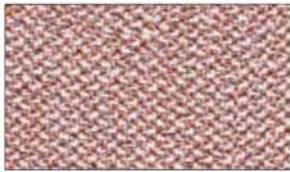
Les couleurs sont à titre indicatif. Légères différences de couleur entre différents lots doivent être considérées normales et acceptées.

Era

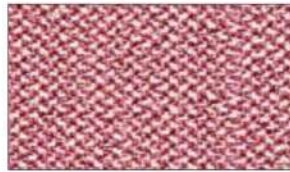
Cat. **F**



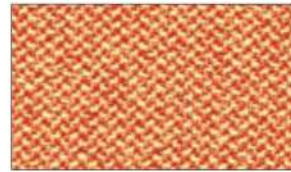
T8R0



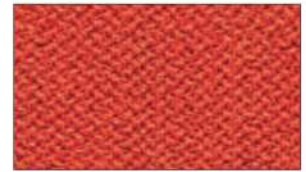
T8R1



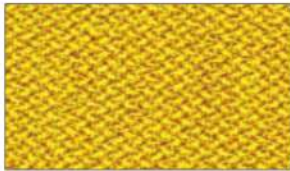
T8R2



T8R3



T8R9



T8V8



T8V2



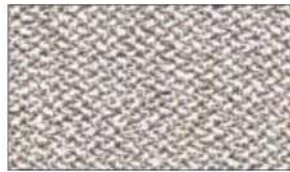
T8V5



T8V6



T8V0



T8G1



T8G4



T8BA



T8BB



T8G6



T8NE



Camira

www.camirafabrics.com

Composizione:

100% Poliestere

Peso:

320 ±5% g/m²

Altezza:

140 cm

Resistenza all'abrasione (cicli)**Martindale:**

UNI EN ISO 12947-2

100.000

Solidità del colore alla luce:

EN ISO 105-B02, 5

Solidità del colore allo sfregamento:

EN ISO 105-X12

umido 4, secco 4

Composition:

100% Polyester

Weight:

320 ±5% g/m²

Height:

140 cm

Abrasion resistance (rubs)**Martindale:**

UNI EN ISO 12947-2

100.000

Light fastness:

EN ISO 105-B02, 5

Fastness to rubbing:

EN ISO 105-X12

wet 4, dry 4

Composition:

100% Polyester

Poids:

320 ±5% g/m²

Hauteur:

140 cm

Résistance à l'abrasion (cycles)**Martindale:**

UNI EN ISO 12947-2

100.000

Solidité à la lumière:

EN ISO 105-B02, 5

Solidité au frottement:

EN ISO 105-X12

humide 4, sec 4

Manutenzione e lavaggio

Care and washing - Entretien et lavage



Lavare ad una temperatura massima di 60°C

Wash at a maximum temperature of 60°C

Laver à une température maximale de 60°C



Consentito candeggio

Bleach authorized

Eau de javel autorisé



10 year
warranty

**Test reazione al fuoco**

Fire reaction test

Test classement au feu

BS EN 1021-1 & 2; BS 7176 Low Hazard; EN 13501-1 Adhered Class B, s1, d0; EN 13501-1 Un-adhered Class C, s1, d0

US ACT

NFPA 260+UFAC Class 1; CA TB117:2013; BS 7176 Class Low Hazard; ASTM E84 Class 1 or A (Adhered); ASTM E84 Class 1 or A (Un-adhered); UL 723

La gamma completa delle tonalità è visualizzabile sul sito internet di CAMIRA, al link www.camirafabrics.com

The complete range of colours can be viewed on the CAMIRA website, at the following link www.camirafabrics.com

Vous pouvez trouver la gamme complète des nuances sur le website CAMIRA, au lien www.camirafabrics.com

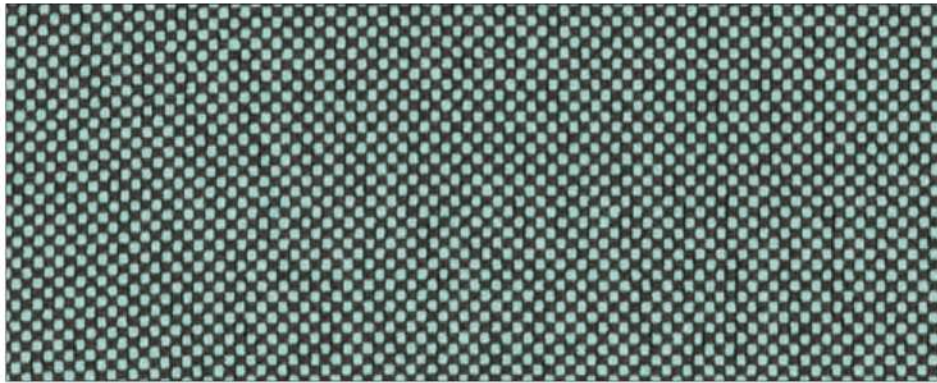
I colori sono indicativi. Leggere differenze di colore tra lotti differenti sono da considerarsi normali e accettati.

The colours are indicative. Slight colour differences between different series have to be considered within commercial tolerance and accepted.

Les couleurs sont à titre indicatif. Légères différences de couleur entre différents lots doivent être considérées normales et acceptées.

Go Check

Cat. **F**



T9B7



T9B8



T9B9



T9R5



T9R6



T9R7



T9V0



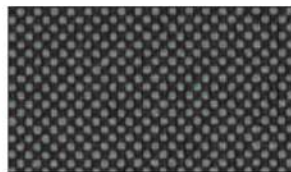
T9V2



T9V3



T9G0



T9G2



T9G4



Gabriel

www.gabriel.dk

Composizione:

100% Poliestere Trevira CS

Peso:

435 g/ml

Altezza:

140 cm

Resistenza all'abrasione (cicli)**Martindale:**

UNI EN ISO 12947-2

80.000

Solidità del colore alla luce:

EN ISO 105-B02, **5-8**

Solidità del colore allo sfregamento:

EN ISO 105-X12

umido 4/5, secco 4/5

Pilling:

UNI EN ISO 12945-2, **5**

Composition:

100% Polyester Trevira CS

Weight:

435 g/ml

Height:

140 cm

Abrasion resistance (rubs)**Martindale:**

UNI EN ISO 12947-2

80.000

Light fastness:

EN ISO 105-B02, **5-8**

Fastness to rubbing:

EN ISO 105-X12

wet 4/5, dry 4/5

Pilling:

UNI EN ISO 12945-2, **5**

Composition:

100% Polyester Trevira CS

Poids:

435 g/ml

Hauteur:

140 cm

Résistance à l'abrasion (cycles)**Martindale:**

UNI EN ISO 12947-2

80.000

Solidité à la lumière:

EN ISO 105-B02, **5-8**

Solidité au frottement:

EN ISO 105-X12

humide 4/5, sec 4/5

Pilling:

UNI EN ISO 12945-2, **5**

Manutenzione e lavaggio

Care and washing - Entretien et lavage



Lavare ad una temperatura massima di 40°C

Wash at low temperature, max 40°C

Laver à basse température max 40°C



Non candeggiare

Don't bleach

Blanchiment à proscrire



Non stirare

Do not iron

Repassage à proscrire



Pulitura a secco con cautela

Dry cleaning with care

Nettoyage à sec avec soin



Non centrifugare a tamburo

Do not tumble dry

Séchage en machine à proscrire

**Test reazione al fuoco**

Fire reaction test

Test classement au feu

UNI 9175 Class 1 IM; BS EN 1021-1 & 2; BS 5852 Crib 5; BS 7176 Medium Hazard; DIN 4102 Class B1; NFP 92-503/504/505 Class M1; ÖNORM A3800 Class B1; ÖNORM B3825 Class Q1; FAR/JAR 25.853 (a) (i) (ii); CA TB117:2013; DIN EN 13501-1 Class B-s1, d0; NF D60-013 AM 18

US ACT

CA TB117:2013; ASTM D4157-07 Wyz abrasion (heavy duty); ASTM D3511 Pilling; AATCC 16 Light fastness; AATCC 8 or 116 Wet/dry crocking.

La gamma completa delle tonalità è visualizzabile sul sito internet di GABRIEL, al link www.gabriel.dk

The complete range of colours can be viewed on the GABRIEL website, at the following link www.gabriel.dk

Vous pouvez trouver la gamme complète des nuances sur le website GABRIEL, au lien www.gabriel.dk

I colori sono indicativi. Leggere differenze di colore tra lotti differenti sono da considerarsi normali e accettati.

The colours are indicative. Slight colour differences between different series have to be considered within commercial tolerance and accepted.

Les couleurs sont à titre indicatif. Légères différences de couleur entre différents lots doivent être considérées normales et acceptées.

Rondo

Cat. **F**



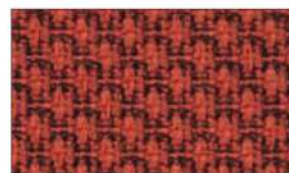
R0B3



R0B4



R0R1



R0R0



R0R4



R0M0



R0G2



R0G0



R0M3



R0V1



R0V3



R0NE



Gabriel

www.gabriel.dk

Composizione:

99% Poliestere riciclato post-consumo,
1% Poliestere

Peso:

490 g/ml

Altezza:

140 cm

Resistenza all'abrasione (cicli)**Martindale:**

UNI EN ISO 12947-2

70.000

Solidità del colore alla luce:

EN ISO 105-B02, 5-8

Solidità del colore allo sfregamento:

EN ISO 105-X12

umido 4/5, secco 4/5

Pilling:

UNI EN ISO 12945-2, 4/5

Composition:

99% Post-consumer recycled polyester,
1% Polyester

Weight:

490 g/ml

Height:

140 cm

Abrasion resistance (rubs)**Martindale:**

UNI EN ISO 12947-2

70.000

Light fastness:

EN ISO 105-B02, 5-8

Fastness to rubbing:

EN ISO 105-X12

wet 4/5, dry 4/5

Pilling:

UNI EN ISO 12945-2, 4/5

Composition:

99% Post-consumer recycled polyester,
1% Polyester

Poids:

490 g/ml

Hauteur:

140 cm

Résistance à l'abrasion (cycles)**Martindale:**

UNI EN ISO 12947-2

70.000

Solidité à la lumière:

EN ISO 105-B02, 5-8

Solidité au frottement:

EN ISO 105-X12

humide 4/5, sec 4/5

Pilling:

UNI EN ISO 12945-2, 4/5

Manutenzione e lavaggio

Care and washing - Entretien et lavage



Lavare ad una temperatura massima di 60°C, ciclo delicato

Wash at a maximum temperature of 60°C, machine wash permanent press

Laver à une température maximale de 60°C, cycle délicat



Non stirare

Do not iron

Repassage à proscrire



Pulitura a secco con cautela

Dry cleaning with care

Nettoyage à sec avec soin



Non centrifugare a tamburo

Do not tumble dry

Séchage en machine à proscrire



Non candeggiare

Don't bleach

Blanchiment à proscrire



10 year
warranty

**Test reazione al fuoco**

Fire reaction test

Test classement au feu

BS EN 1021-1 & 2; CA TB117:2013

US ACT

CA TB117:2013; ASTM D4157-07 Wyz abrasion (heavy duty); ASTM D3511 Pilling, AATCC 16 Light Fastness; AATCC 8 cr 116 Wet/dry crocking.

La gamma completa delle tonalità è visualizzabile sul sito internet di GABRIEL, al link www.gabriel.dk

The complete range of colours can be viewed on the GABRIEL website, at the following link www.gabriel.dk

Vous pouvez trouver la gamme complète des nuances sur le website GABRIEL, au lien www.gabriel.dk

I colori sono indicativi. Leggere differenze di colore tra lotti differenti sono da considerarsi normali e accettati.

The colours are indicative. Slight colour differences between different series have to be considered within commercial tolerance and accepted.

Les couleurs sont à titre indicatif. Légères différences de couleur entre différents lots doivent être considérées normales et acceptées.

R

Categoria **R**

Disco Coex

Category **R**
Catégorie **R**

Disco Coex

Cat. **R**



R1R0



R1V1



R1V0



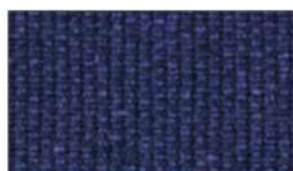
R1V3



R1M4



R1B0



R1B3



R1G0



R1G1



R1G2



Chioccarello

www.chioccarello.it

Composizione:

70% Cotone, 20% Acrilico, 5% Viscosa, 5% Lino

Peso:

430 ±15% g/ml

Altezza:

150 ±2% cm

Resistenza all'abrasione (cicli)**Martindale:**

UNI EN ISO 12947-2

50.000

Solidità del colore alla luce:

EN ISO 105-B02, 4/5

Solidità del colore allo sfregamento:

EN ISO 105-X12

umido 4, secco 5

Composition:

70% Cotton, 20% Acrylic, 5% Viscose, 5% Linen

Weight:

430 ±15% g/ml

Height:

150 ±2% cm

Abrasion resistance (rubs)**Martindale:**

UNI EN ISO 12947-2

50.000

Light fastness:

EN ISO 105-B02, 4/5

Fastness to rubbing:

EN ISO 105-X12

wet 4, dry 5

Composition:

70% Coton, 20% Acrylique, 5% Viscose, 5% Lin

Poids:

430 ±15% g/ml

Hauteur:

150 ±2% cm

Résistance à l'abrasion (cycles)**Martindale:**

UNI EN ISO 12947-2

50.000

Solidité à la lumière:

EN ISO 105-B02, 4/5

Solidité au frottement:

EN ISO 105-X12

humide 4, sec 5

Manutenzione e lavaggio

Care and washing - Entretien et lavage



Lavare ad una temperatura massima di 30°C

Wash at low temperature, max 30°C

Laver à basse température max 30°C



Stirare a media temperatura max 100°C

Iron at medium temperature max 100°C

Repassage au fer à moyenne température max 100°C



Non pulire a secco

Do not dry clean

Nettoyage à sec à proscrire



Non candeggiare

Don't bleach

Blanchiment à proscrire



Acoustic test sound absorption: UNI EN ISO 354:2003



5 year warranty

**Test reazione al fuoco**

Fire reaction test

Test classement au feu

UNI 9175 Class 1 IM; BS EN 1021-1 & 2; BS 5852 Crib 5; CA TB117:2013; IMO-2010 FTP Code

La gamma completa delle tonalità è visualizzabile sul sito internet di CHIOCCARELLO, al link www.chioccarello.it

The complete range of colours can be viewed on the CHIOCCARELLO website, at the following link www.chioccarello.it

Vous pouvez trouver la gamme complète des nuances sur le website CHIOCCARELLO, au lien www.chioccarello.it

I colori sono indicativi. Leggere differenze di colore tra lotti differenti sono da considerarsi normali e accettati.

The colours are indicative. Slight colour differences between different series have to be considered within commercial tolerance and accepted.

Les couleurs sont à titre indicatif. Légères différences de couleur entre différents lots doivent être considérées normales et acceptées.

G

Categoria **G**

Remix 3
Morph
Oceanic
Focus
Focus Melange
Savanna
Aida

Category **G**
Catégorie **G**

Remix 3

Cat. **G**



RIO3



RIRB



RIRG



RIRE



RIBR



RIO1



RIMC



RITA



RIBE



RIEC



RIH2



RIGC



RILV



RIB4



RIA4



RIB1



RIV4



RIGB



RIG2



RIR2



RIV1



RIO4



RIYE



RIV3



RIGR



Kvadrat

www.kvadrat.dk

Composizione:

90% Lana vergine pettinata,
10% Nylon

Peso:

420 g/ml

Altezza:

140 cm

Resistenza all'abrasione (cicli)**Martindale:**

UNI EN ISO 12947-2

100.000

Solidità del colore alla luce:

EN ISO 105-B02, 5-7

Solidità del colore allo sfregamento:

EN ISO 105-X12

umido 3-5, secco 4-5

Pilling:

ISO 12945-2, 4

Composition:

90% Worsted new wool
10% Nylon

Weight:

420 g/ml

Height:

140 cm

Abrasion resistance (rubs)**Martindale:**

UNI EN ISO 12947-2

100.000

Light fastness:

EN ISO 105-B02, 5-7

Fastness to rubbing:

EN ISO 105-X12

wet 3-5, dry 4-5

Pilling:

ISO 12945-2, 4

Composition:

90% Laine vierge peignée
10% Nylon

Poids:

420 g/ml

Hauteur:

140 cm

Résistance à l'abrasion (cycles)**Martindale:**

UNI EN ISO 12947-2

100.000

Solidité à la lumière:

EN ISO 105-B02, 5-7

Solidité au frottement:

EN ISO 105-X12

humide 3-5, sec 4-5

Pilling:

ISO 12945-2, 4

Manutenzione e lavaggio

Care and washing - Entretien et lavage



Non lavare
Don't wash
Ne pas laver



Non candeggiare
Don't bleach
Blanchiment à proscrire



Stirare a media temperatura max 150°C
Iron at medium temperature max 150°C
Repassage au fer à moyenne température max 150°C



Pulitura a secco con cautela
Dry cleaning with care
Nettoyage à sec avec soin



Non centrifugare a tamburo
Do not tumble dry
Séchage en machine à proscrire



Acoustic test airflow resistance: UNI EN 29053:1993
Acoustic test sound absorption: UNI EN ISO 354:2003



10 year
warranty



Test reazione al fuoco
Fire reaction test
Test classement au feu

UNI 9175 Class 1 IM; BS EN 1021-1 & 2; BS 5852 Crib 5; AS/NZS 1530.3; AS/NZS 3837 Class 2; ASTM E84 Class A (Unadhered, adhered);
EN 13501 Class B-s2, d0; GB 50222 B1; IMO FTP Code Part 7 & 8; NF D60-013; NFPA 260; ÖNORM B1, Q1; SN 198 898 5.3; CA TB117:2013

La gamma completa delle tonalità è visualizzabile sul sito internet di KVADRAT, al link www.kvadrat.dk
The complete range of colours can be viewed on the KVADRAT website, at the following link www.kvadrat.dk
Vous pouvez trouver la gamme complète des nuances sur le website KVADRAT, au lien www.kvadrat.dk

I colori sono indicativi. Leggere differenze di colore tra lotti differenti sono da considerarsi normali e accettati.
The colours are indicative. Slight colour differences between different series have to be considered within commercial tolerance and accepted.
Les couleurs sont à titre indicatif. Légères différences de couleur entre différents lots doivent être considérées normales et acceptées.

Morph

Cat. **G**



R3B0



R3M0



R3R1



R3R2



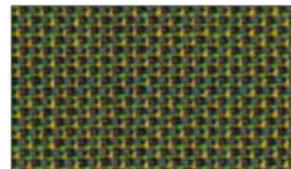
R3R4



R3B2



R3V5



R3V3



R3V1



R3G2



Gabriel

www.gabriel.dk

Composizione:

85% Lana neozelandese,
15% Poliammide

Peso:

475 g/ml

Altezza:

140 cm

Resistenza all'abrasione (cicli)**Martindale:**

UNI EN ISO 12947-2

200.000

Solidità alla luce:

EN ISO 105-B02, 5/6

Solidità allo sfregamento:

EN ISO 105-X12

umido 4/5, secco 4/5

Pilling:

UNI EN ISO 12945-2, 4

Composition:

85% New Zeland wool,
15% Polyamide

Weight:

475 g/ml

Height:

140 cm

Abrasion resistance (rubs)**Martindale:**

UNI EN ISO 12947-2

200.000

Light fastness:

EN ISO 105-B02, 5/6

Fastness to rubbing:

EN ISO 105-X12

wet 4/5, dry 4/5

Pilling:

UNI EN ISO 12945-2, 4

Composition:

85% de laine de Nouvelle-Zélande,
15% Polyamide

Poids:

475 g/ml

Hauteur:

140 cm

Résistance à l'abrasion (cycles)**Martindale:**

UNI EN ISO 12947-2

200.000

Solidité à la lumière:

EN ISO 105-B02, 5/6

Solidité au frottement:

EN ISO 105-X12

humide 4/5, sec 4/5

Pilling:

UNI EN ISO 12945-2, 4

Manutenzione e lavaggio

Care and washing - Entretien et lavage



Non lavare
Don't wash
Ne pas laver



Non candeggiare
Don't bleach
Blanchiment à proscrire



Non stirare
Do not iron
Repassage à proscrire



Pulitura a secco con cautela
Dry cleaning with care
Nettoyage à sec avec soin



Non centrifugare a tamburo
Do not tumble dry
Séchage en machine à proscrire



10 year
warranty



Test reazione al fuoco
Fire reaction test
Test classement au feu

BS EN 1021-1 & 2; BS 5852 Part 1; BS 5852 Crib 5; CA TB117:2013

US ACT

CA TB117:2013; ASTM D4966 Martindale (heavy duty); ASTM D3511 Pilling; AATCC 16 Light fastness; AATCC 8 or 116 Wet/dry crocking

La gamma completa delle tonalità è visualizzabile sul sito internet di GABRIEL, al link www.gabriel.dk

The complete range of colours can be viewed on the GABRIEL website, at the following link www.gabriel.dk

Vous pouvez trouver la gamme complète des nuances sur le website GABRIEL, au lien www.gabriel.dk

I colori sono indicativi. Leggere differenze di colore tra lotti differenti sono da considerarsi normali e accettati.

The colours are indicative. Slight colour differences between different series have to be considered within commercial tolerance and accepted.

Les couleurs sont à titre indicatif. Légères différences de couleur entre différents lots doivent être considérées normales et acceptées.

Oceanic

Cat. **G**



S2B4



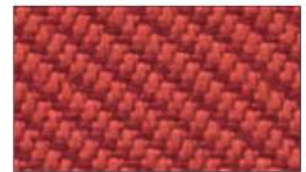
S2B3



S2B2



S2R1



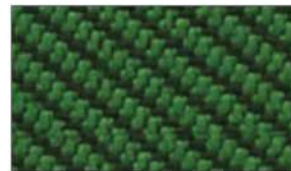
S2R2



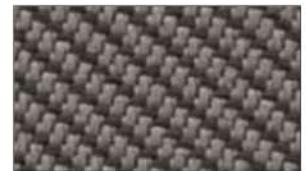
S2R0



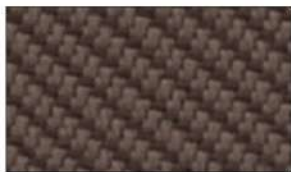
S2V2



S2V0



S2G0



S2M0



Camira

www.camirafabrics.com

Composizione:

100% Poliestere riciclato post-consumo, di cui il 50% filato SEAQUAL

Peso:

497 ±5% g/m²

Altezza:

140 cm

Resistenza all'abrasione (cicli)**Martindale:**

UNI EN ISO 12947-2

100,000

Solidità del colore alla luce:

EN ISO 105-B02, 5

Solidità del colore allo sfregamento:

EN ISO 105-X12

umido 4, secco 4

Composition:

100% Post-consumer recycled polyester, including 50% SEAQUAL yarn

Weight:

497 ±5% g/m²

Height:

140 cm

Abrasion resistance (rubs)**Martindale:**

UNI EN ISO 12947-2

100,000

Light fastness

EN ISO 105-B02, 5

Fastness to rubbing

EN ISO 105-X12

wet 4, dry 4

Composition:

100% Polyester recyclé post-consommation, dont 50% de fil SEAQUAL

Poids:

497 ±5% g/m²

Hauteur:

140 cm

Résistance à l'abrasion (cycles)**Martindale:**

UNI EN ISO 12947-2

100,000

Solidité à la lumière:

EN ISO 105-B02, 5

Solidité au frottement:

EN ISO 105-X12

humide 4, sec 4

Manutenzione e lavaggio

Care and washing - Entretien et lavage



Lavare ad una temperatura massima di 60°C

Wash at a maximum temperature of 60°C

Laver à une température maximale de 60°C



Consentito candeggio

Bleach authorized

Eau de javel autorisé



10 year
warranty

**Test reazione al fuoco**

Fire reaction test

Test classement au feu

BS EN 1021-1 & 2; BS 7176 Low Hazard.

La gamma completa delle tonalità è visualizzabile sul sito internet di CAMIRA, al link www.camirafabrics.com

The complete range of colours can be viewed on the CAMIRA website, at the following link www.camirafabrics.com

Vous pouvez trouver la gamme complète des nuances sur le website CAMIRA, au lien www.camirafabrics.com

I colori sono indicativi. Leggere differenze di colore tra lotti differenti sono da considerarsi normali e accettati.

The colours are indicative. Slight colour differences between different series have to be considered within commercial tolerance and accepted.

Les couleurs sont à titre indicatif. Légères différences de couleur entre différents lots doivent être considérées normales et acceptées.

Focus

Cat. **G**



R9MB



R9M8



R9M6



R9MA



R9M4



R9M3



R9R3



R9R1



R9R0



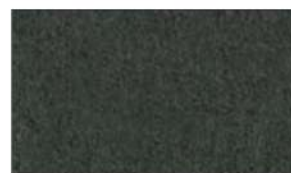
R9V3



R9V2



R9B1



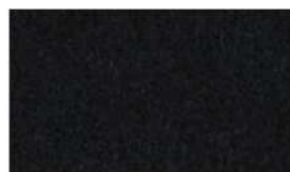
R9M2



R9G0



R9B2



R9M0



Gabriel

www.gabriel.dk

Composizione:

100% Lana Neozelandese

Peso:

660 g/ml

Altezza:

140 cm

Resistenza all'abrasione (cicli)**Martindale:**

UNI EN ISO 12947-2

100.000

Solidità del colore alla luce:

EN ISO 105-B02, 5-7

Solidità del colore allo sfregamento:

EN ISO 105-X12

umido 4/5, secco 4/5

Pilling:

UNI EN ISO 12945-2, 4

Composition:

100% New Zealand wool

Weight:

660 g/ml

Height:

140 cm

Abrasion resistance (rubs)**Martindale:**

UNI EN ISO 12947-2

100.000

Light fastness:

EN ISO 105-B02, 5-7

Fastness to rubbing:

EN ISO 105-X12

wet 4/5, dry 4/5

Pilling:

UNI EN ISO 12945-2, 4

Composition:

100% Laine de Nouvelle-Zélande

Poids:

660 g/ml

Hauteur:

140 cm

Résistance à l'abrasion (cycles)**Martindale:**

UNI EN ISO 12947-2

100.000

Solidité à la lumière:

EN ISO 105-B02, 5-7

Solidité au frottement:

EN ISO 105-X12

humide 4/5, sec 4/5

Pilling:

UNI EN ISO 12945-2, 4

Manutenzione e lavaggio

Care and washing - Entretien et lavage



Non lavare
Don't wash
Ne pas laver



Non candeggiare
Don't bleach
Blanchiment à proscrire



Non stirare
Do not iron
Repassage à proscrire



Pulitura a secco con cautela
Dry cleaning with care
Nettoyage à sec avec soin



Non centrifugare a tamburo
Do not tumble dry
Séchage en machine à proscrire



Acoustic test air flow resistance: UNI EN 29053:1993
UNI EN ISO 9053-1:2019



10 year
warranty

**Test reazione al fuoco**

Fire reaction test
Test classement au feu

UNI 9175 Class 1 IM; BS EN 1021-1 & 2; BS 5852 Part 1; CA TB117:2013; NF D60-013 AM 18; ÖNORM A3800 Class B1; ÖNORM B3825 Class Q1

US ACT

ASTM D4966 Martindale (heavy duty); ASTM D3511 Pilling; AATCC 16 Light fastness; AATCC 8 or 116 Wet/dry crocking; CA TB117:2013

La gamma completa delle tonalità è visualizzabile sul sito internet di GABRIEL, al link www.gabriel.dk

The complete range of colours can be viewed on the GABRIEL website, at the following link www.gabriel.dk

Vous pouvez trouver la gamme complète des nuances sur le website GABRIEL, au lien www.gabriel.dk

I colori sono indicativi. Leggere differenze di colore tra lotti differenti sono da considerarsi normali e accettati.

The colours are indicative. Slight colour differences between different series have to be considered within commercial tolerance and accepted.

Les couleurs sont à titre indicatif. Légères différences de couleur entre différents lots doivent être considérées normales et acceptées.

Focus Melange

Cat. **G**

12345



R8M4



R8M6



R8R1



R8V3



R8V7



R8G9



R8G0



R8B2



R8B1



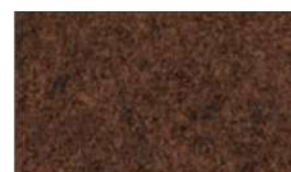
R8M5



R8R4



R8M0



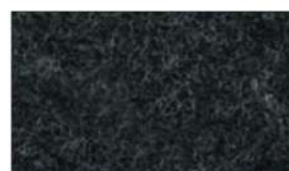
R8M1



R8G3



R8G4



R8G5



Gabriel

www.gabriel.dk

Composizione:

100% Lana Neozelandese

Peso:

660 g/ml

Altezza:

140 cm

Resistenza all'abrasione (cicli)**Martindale:**

UNI EN ISO 12947-2

100.000

Solidità alla luce:

EN ISO 105-B02, 5-7

Solidità allo sfregamento:

EN ISO 105-X12

umido 4/5, secco 4/5

Pilling:

UNI EN ISO 12945-2, 4

Composition:

100% New Zealand wool

Weight:

660 g/ml

Height:

140 cm

Abrasion resistance (rubs)**Martindale:**

UNI EN ISO 12947-2

100.000

Light fastness:

EN ISO 105-B02, 5-7

Fastness to rubbing:

EN ISO 105-X12

wet 4/5, dry 4/5

Pilling:

UNI EN ISO 12945-2, 4

Composition:

100% Laine de Nouvelle-Zélande

Poids:

660 g/ml

Hauteur:

140 cm

Résistance à l'abrasion (cycles)**Martindale:**

UNI EN ISO 12947-2

100.000

Solidité à la lumière:

EN ISO 105-B02, 5-7

Solidité au frottement:

EN ISO 105-X12

humide 4/5, sec 4/5

Pilling:

UNI EN ISO 12945-2, 4

Manutenzione e lavaggio

Care and washing - Entretien et lavage



Non lavare
Don't wash
Ne pas laver



Non candeggiare
Don't bleach
Blanchiment à proscrire



Non stirare
Do not iron
Repassage à proscrire



Pulitura a secco con cautela
Dry cleaning with care
Nettoyage à sec avec soin



Non centrifugare a tamburo
Do not tumble dry
Séchage en machine à proscrire



Acoustic test air flow resistance: UNI EN 29053: 1993
UNI EN ISO 9053-1: 2019



10 year
warranty



Test reazione al fuoco
Fire reaction test
Test classement au feu

UNI 9175 Class 1 IM; BS EN 1021-1 & 2; BS 5852 Part 1; CA TB117:2013; NF D60-013 AM 18; ÖNORM A3800 Class B1; ÖNORM B3825 Class Q1

US ACT

ASTM D4966 Martindale (heavy duty); ASTM D3511 Pilling; AATCC 16 Light fastness; AATCC 8 or 116 Wet/dry crocking; CA TB117:2013

La gamma completa delle tonalità è visualizzabile sul sito internet di GABRIEL, al link www.gabriel.dk

The complete range of colours can be viewed on the GABRIEL website, at the following link www.gabriel.dk

Vous pouvez trouver la gamme complète des nuances sur le website GABRIEL, au lien www.gabriel.dk

I colori sono indicativi. Leggere differenze di colore tra lotti differenti sono da considerarsi normali e accettati.

The colours are indicative. Slight colour differences between different series have to be considered within commercial tolerance and accepted.

Les couleurs sont à titre indicatif. Légères différences de couleur entre différents lots doivent être considérées normales et acceptées.

Savanna

Cat. **G**



R4R0



R4R1



R4V3



R4V1



R4B2



R4B0



R4G1



R4G2



R4M2



R4NE



Crypton

www.crypton.com

Composizione:

100% Poliestere, supporto impermeabile Crypton®

Altezza:

140 cm

Resistenza all'abrasione (cicli) martindale:

UNI EN ISO 12947-2

100.000

Solidità alla luce:

EN ISO 105-B02, 4

Solidità allo sfregamento:

EN ISO 105-X12

umido 4/5, secco 4

Pilling:

UNI EN ISO 12945-2, 3

Composition:

100% Polyester, Crypton® waterproof backing

Height:

140 cm

Abrasion resistance (rubs) martindale:

UNI EN ISO 12947-2

100.000

Light fastness:

EN ISO 105-B02, 4

Fastness to rubbing:

EN ISO 105-X12

moisture 4/5, dry 4

Pilling:

UNI EN ISO 12945-2, 3

Composition:

100% Polyester, Crypton® waterproof backing

Hauteur:

140 cm

Résistance à l'abrasion (cycles) martindale:

UNI EN ISO 12947-2

100.000

Solidité à la lumière:

EN ISO 105-B02, 4

Solidité au frottement:

EN ISO 105-X12

humide 4/5, sec 4

Pilling:

UNI EN ISO 12945-2, 3

Manutenzione e lavaggio

Care and washing - Entretien et lavage



Non utilizzare detergenti a base di solventi

Don't use solvent cleaners

N'utilisez pas de nettoyeurs à base de solvants



Antibatterico

Antibacterial

Antibactérien



Resistente alle macchie

Stain resistant

Résistant aux tâches



Facile da pulire

Easy to clean

Facile à nettoyer



Resistente all'acqua

Waterproof

Résistant à l'eau



Stampabile

Printable

Imprimable



5 year warranty

**Test reazione al fuoco**

Fire reaction test

Test classement au feu

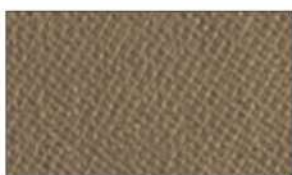
CA TB 117:2013; UFAC Class 1; NFPA 260.

Aida

Cat. **G**



S3VA



S3MD



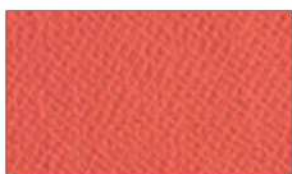
S3R8



S3R0



S3MC



S3R5



S3R1



S3R3



S3V2



S3BC



S3B0



S3VD



S3V4



S3G1



S3G2



Abitex

www.abitex.eu

Composizione:

100% Poliestere

Peso:

435 g/m²

Altezza:

140 cm

Resistenza all'abrasione (cicli) martindale:

UNI EN ISO 12947-2

150.000

Solidità alla luce:

EN ISO 105-B02, 5

Solidità allo sfregamento:

EN ISO 105-X12

umido 4, secco 4/5

Pilling:

UNI EN ISO 12945-2, 5

Composition:

100% Polyester

Weight:

435 g/m²

Height:

140 ±2% cm

Abrasion resistance (rubs) martindale:

UNI EN ISO 12947-2

150.000

Light fastness:

EN ISO 105-B02, 5

Fastness to rubbing:

EN ISO 105-X12

wet 4, dry 4/5

Pilling:

UNI EN ISO 12945-2, 5

Composition:

100% Polyester

Poids:

435 g/m²

Hauteur:

140 ±2% cm, 170 ±2% cm

Résistance à l'abrasion (cycles) martindale:

UNI EN ISO 12947-2

150.000

Solidité à la lumière:

EN ISO 105-B02, 5

Solidité au frottement:

EN ISO 105-X12

humide 4, sec 4/5

Pilling:

UNI EN ISO 12945-2, 5

Manutenzione e lavaggio

Care and washing - Entretien et lavage



Lavaggio a mano

Hand wash

Lavage à la main



Stirare a media temperatura max 100°C

Iron at medium temperature max 100°C

Repassage au fer à moyenne température max 100°C



Pulitura a secco solo con PCE

Professional dry clean only P-fine

Nettoyage à sec uniquement avec PCE



Non candeggiare

Don't bleach

Blanchiment à proscrire



Fonoassorbente

Sound absorbent

Absorbant acoustique



Stampabile

Printable

Imprimable



10 year
warranty

IMO/MED

**Test reazione al fuoco**

Fire reaction test

Test classement au feu

UNI 9175 Class 1 IM; UNI 9177 Class 1; EN 13773 Class 1; BS EN 1021-1 & 2; BS 7176 +A1 Medium Hazard; BS 5852 Crib 5; CA TB117:2013; IMO MED - FTP 307 part 8; DIN 4102-B1; NFPA 260; NF P 92 503 Class M1; ÖNORM B 3825

La gamma completa delle tonalità è visualizzabile sul sito internet di ABITEX, al link www.abitex.eu

The complete range of colours can be viewed on the ABITEX website, at the following link www.abitex.eu

Vous pouvez trouver la gamme complète des nuances sur le website ABITEX, au lien www.abitex.eu

I colori sono indicativi. Leggere differenze di colore tra lotti differenti sono da considerarsi normali e accettati.

The colours are indicative. Slight colour differences between different series have to be considered within commercial tolerance and accepted.

Les couleurs sont à titre indicatif. Légères différences de couleur entre différents lots doivent être considérées normales et acceptées.

Categoria Q

Q

Steelcut Trio 3
Ecriture
Ombra

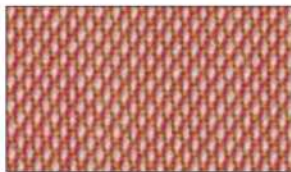
Category Q
Catégorie Q

Steelcut Trio 3

Cat. Q



SYR1



SYRO



SYRC



SYRF



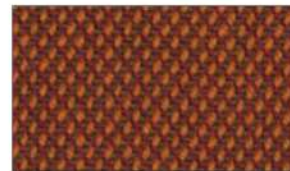
SYRE



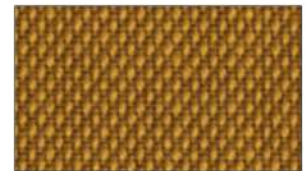
SYRR



SYMG



SYMA



SYMS



SYBB



SYB1



SYA1



SYAZ



SYV4



SYVM



SYGC



SYV1



SYRG



SYG1



SYAT



Kvadrat

www.kvadrat.dk

Composizione:

90% Lana vergine,
10% Nylon

Peso:

770 g/ml

Altezza:

140 cm

Resistenza all'abrasione (cicli)**Martindale:**

UNI EN ISO 12947-2

100.000

Solidità del colore alla luce:

EN ISO 105-B02, 5-7

Solidità del colore allo sfregamento:

EN ISO 105-X12

umido 3-5, secco 4-5

Pilling:

UNI EN ISO 12945-2, 4

Composition:

90% Virgin wool,
10% Nylon

Weight:

770 g/ml

Height:

140 cm

Abrasion resistance (rubs)**Martindale:**

UNI EN ISO 12947-2

100.000

Light fastness:

EN ISO 105-B02, 5-7

Fastness to rubbing:

EN ISO 105-X12

wet 3-5, dry 4-5

Pilling:

UNI EN ISO 12945-2, 4

Composition:

90% Laine vierge,
10% Nylon

Poids:

770 g/ml

Hauteur:

140 cm

Résistance à l'abrasion (cycles)**Martindale:**

UNI EN ISO 12947-2

100.000

Solidité à la lumière:

EN ISO 105-B02, 5-7

Solidité au frottement:

EN ISO 105-X12

humide 3-5, sec 4-5

Pilling:

UNI EN ISO 12945-2, 4

Manutenzione e lavaggio

Care and washing - Entretien et lavage



Non lavare
Don't wash
Ne pas laver



Non candeggiare
Don't bleach
Blanchiment à proscrire



Stirare a media temperatura max 150°C
Iron at medium temperature max 150°C
Repassage au fer à moyenne température max 150°C



Pulitura a secco con cautela
Dry cleaning with care
Nettoyage à sec avec soin



Non centrifugare a tamburo
Do not tumble dry
Séchage en machine à proscrire



Acoustic test sound absorption: UNI EN ISO 354:2003
Acoustic test air flow resistance: UNI EN 29053:1993



10 year
warranty



Test reazione al fuoco
Fire reaction test
Test classement au feu

UNI 9175 Class 1 IM; BS EN 1021-1 & 2; BS 5852 Part 1; BS 5852 Crib 5; CA TB117:2013; ÖNORM Class B1, Q1; IMO FTP Code 2010 Part 8; NF D60-013; NFPA 260; AS/NZS 1530.3; AS/NZS 3837 Class 2; ASTM E84 Class B (Unadhered-Adhered); GB 50222 Class B1; SN 198 898 5.3

La gamma completa delle tonalità è visualizzabile sul sito internet di KVADRAT, al link www.kvadrat.dk
The complete range of colours can be viewed on the KVADRAT website, at the following link www.kvadrat.dk
Vous pouvez trouver la gamme complète des nuances sur le website KVADRAT, au lien www.kvadrat.dk

I colori sono indicativi. Leggere differenze di colore tra lotti differenti sono da considerarsi normali e accettati.
The colours are indicative. Slight colour differences between different series have to be considered within commercial tolerance and accepted.
Les couleurs sont à titre indicatif. Légères différences de couleur entre différents lots doivent être considérées normales et acceptées.

Ecriture

Cat. Q



S4B1



S4M0



S4M1



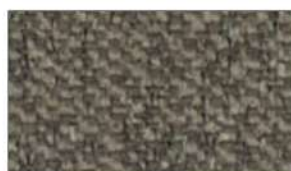
S4M2



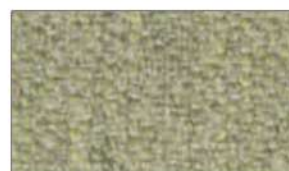
S4V1



S4M3



S4V0



S4V2



S4V3



S4NE



S4G2



S4G1



S4G3



S4R0



S4M4



Kvadrat

www.kvadrat.dk

Composizione:

40% Poliaccrilico, 9% Lino,
27% Poliestere, 18% Viscosa, 6% Cotone

Peso:

1.035 g/ml

Altezza:

140 cm

Resistenza all'abrasione (cicli)**Martindale:**

UNI EN ISO 12947-2

70.000

Solidità del colore alla luce:

EN ISO 105-B02, 5/6

Solidità del colore allo sfregamento:

EN ISO 105-X12

umido 3/4, secco 4/5

Pilling:

UNI EN ISO 12945-2, 4/5

Composition:

40% Polyacrylic, 9% Linen,
27% Polyester, 18% Viscose, 6% Cotton

Weight:

1.035 g/ml

Height:

140 cm

Abrasion resistance (rubs)**Martindale:**

UNI EN ISO 12947-2

70.000

Light fastness:

EN ISO 105-B02, 5/6

Fastness to rubbing:

EN ISO 105-X12

wet 3/4, dry 4/5

Pilling:

UNI EN ISO 12945-2, 4/5

Composition:

40% Polyacrylique, 9% Lin,
27% Polyester, 18% Viscose, 6% Coton

Poids:

1.035 g/ml

Hauteur:

140 cm

Résistance à l'abrasion (cycles)**Martindale:**

UNI EN ISO 12947-2

70.000

Solidité à la lumière:

EN ISO 105-B02, 5/6

Solidité au frottement:

EN ISO 105-X12

humide 3/4, sec 4/5

Pilling:

UNI EN ISO 12945-2, 4/5

Manutenzione e lavaggio

Care and washing - Entretien et lavage



Non lavare
Don't wash
Ne pas laver



Non candeggiare
Don't bleach
Blanchiment à proscrire



Stirare a media temperatura max 100°C
Iron at medium temperature max 100°C
Repassage au fer à moyenne température max 100°C



Pulitura a secco solo con PCE
Professional dry clean only P-fine
Nettoyage à sec uniquement avec PCE



Non centrifugare a tamburo
Do not tumble dry
Séchage en machine à proscrire

10 year
warranty



Test reazione al fuoco
Fire reaction test
Test classement au feu

BS EN 1021-1 & 2; BS 5852 Crib 5; BS 5852 Part 1; CA TB117:2013

La gamma completa delle tonalità è visualizzabile sul sito internet di KVADRAT, al link www.kvadrat.dk
The complete range of colours can be viewed on the KVADRAT website, at the following link www.kvadrat.dk
Vous pouvez trouver la gamme complète des nuances sur le website KVADRAT, au lien www.kvadrat.dk

I colori sono indicativi. Leggere differenze di colore tra lotti differenti sono da considerarsi normali e accettati.
The colours are indicative. Slight colour differences between different series have to be considered within commercial tolerance and accepted.
Les couleurs sont à titre indicatif. Légères différences de couleur entre différents lots doivent être considérées normales et acceptées.

Ombra

Cat. **Q**



S5R4



S5R3



S5R0



S5R2



S5M0



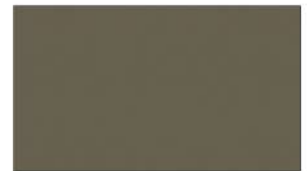
S5V2



S5V1



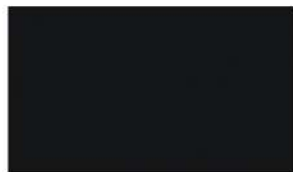
S5V0



S5G0



S5R1



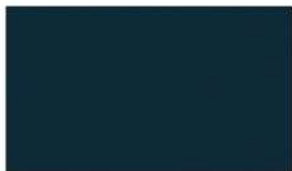
S5G1



S5B2



S5B1



S5B0



S5G2



Rubelli

www.rubelli.com

Composizione:

100% Velluto in puro cotone

Peso:

590 g/ml

Altezza:

140 cm

Resistenza all'abrasione (cicli)**Martindale:**

UNI EN ISO 12947-2

60.000

Composition:

100% Plain velvet in pure cotton

Weight:

590 g/ml

Height:

140 cm

Abrasion resistance (rubs)**Martindale:**

UNI EN ISO 12947-2

60.000

Composition:

100% Velours en pur coton

Poids:

590 g/ml

Hauteur:

140 cm

Résistance à l'abrasion (cycles)**Martindale:**

UNI EN ISO 12947-2

60.000

Manutenzione e lavaggio

Care and washing - Entretien et lavage



Non lavare
Don't wash
Ne pas laver



Non stirare
Do not iron
Repassage à proscrire



Pulitura a secco solo con PCE
Professional dry clean only P-fine
Nettoyage à sec uniquement avec PCE

La gamma completa delle tonalità è visualizzabile sul sito internet di RUBELLI, al link www.rubelli.com
The complete range of colours can be viewed on the RUBELLI website, at the following link www.rubelli.com
Vous pouvez trouver la gamme complète des nuances sur le website RUBELLI, au lien www.rubelli.com

I colori sono indicativi. Leggere differenze di colore tra lotti differenti sono da considerarsi normali e accettati.
The colours are indicative. Slight colour differences between different series have to be considered within commercial tolerance and accepted.
Les couleurs sont à titre indicatif. Légères différences de couleur entre différents lots doivent être considérées normales et acceptés.

Categoria |

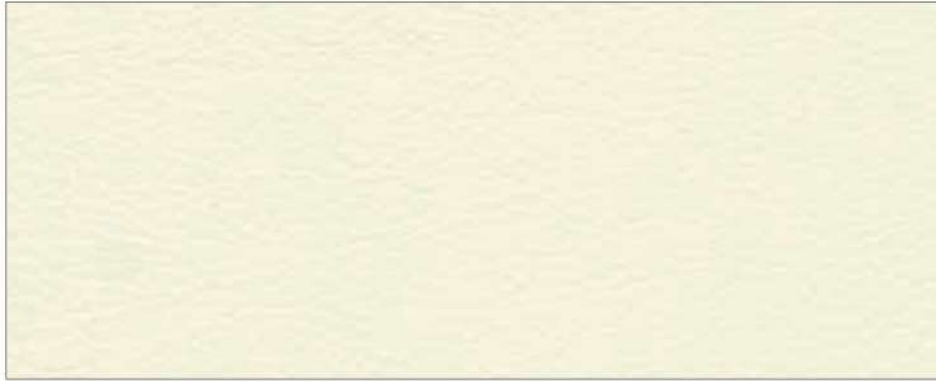
Pelle bufalina
Buffalo leather
Cuir de buffle

Category |
Catégorie |

Pelle Bufalina

Buffalo leather / Cuir de buffle

Cat. I



PWBI



PWRE



PWBC



PWGS



PWMS



PWNE



Spessore:
0,9/1,0 mm

Tipologia:
Vera pelle fiore smerigliato e pigmentata all'acqua

Origine e provenienza:
Pelli bufaline europee ed extra europee

Tipo di concia:
Ai sali di cromo

Tipo di tintura:
All'anilina

Tipo di rifinitura:
Pigmenti all'acqua

Resistenza allo strappo:
DIN 53329-A, **15 N/mm**

Resistenza alla trazione:
I.U.P. 6, > **10 N/mm**

Solidità del colore alla luce artificiale:
I.U.F. 402, > **4 scala dei blu**

Solidità della pelle allo sfregamento a bagnato:
I.U.F. 450, **300 cicli di valore 5 scala dei grigi**

Solidità della pelle allo sfregamento a secco:
I.U.F. 450, **1.000 cicli di valore 5 scala dei grigi**

Solidità della pelle alla flessione ripetuta:
I.U.P. 20, **20.000**

Adesività dello strato di rifinitura:
I.U.P. 470, > **9 N/cm**

Thickness:
0,9/1,0 mm

Leather types:
Real corrected grain and water-based pigmented

Origin and place of origin:
European and Non-european buffalo hides

Tanning:
Chrome salts

Dyeing:
Aniline

Finishing:
Water-based pigments

Tear strength:
DIN 53329-A, **15 N/mm**

Tensile strength:
I.U.P. 6, > **10 N/mm**

Light fastness xenon lamp:
I.U.F. 402, > **4 blue scale**

Wet rub fastness:
I.U.F. 450, **300 cycles value 5 grey scale**

Dry rub fastness:
I.U.F. 450, **1.000 cycles value 5 grey scale**

Flex crack resistance:
I.U.P. 20, **20.000**

Adhesion of finish:
I.U.P. 470, > **9 N/cm**

Épaisseur:
0,9/1,0 mm

Types:
Véritable cuir fleur corrigé et pigmenté à l'eau

Origine et provenance:
Peaux de buffle européennes et non-européennes

Type de tannage:
Avec sels de chrome

Mise en teinte:
À l'aniline

Type de finition:
Pigments à l'eau

Résistance à la déchirure:
DIN 53329-A, **15 N/mm**

Résistance à la traction:
I.U.P. 6, > **10 N/mm**

Solidité de la couleur à la lumière artificielle:
I.U.F. 402, > **4 échelle bleue**

Solidité du cuir au frottement mouillé:
I.U.F. 450, **300 cycles de valeur 5 échelle des gris**

Solidité du cuir au frottement à sec:
I.U.F. 450, **1.000 cycles de valeur 5 échelle des gris**

Solidité du cuir à la flexion répétée:
I.U.P. 20, **20.000**

Adhésion de la couche de finition:
I.U.P. 470, > **9 N/cm**

Evitare la luce diretta del sole - Evitare l'esposizione a fonti di calore - Spolverare regolarmente la pelle con un panno morbido ed asciutto - eventuali macchie si possono eliminare con un panno inumidito con acqua e sapone ma tamponare delicatamente dai bordi al centro della macchia - Alcuni coloranti per abbigliamento e accessori (come quelli utilizzati per i jeans) non devono essere messi a contatto con colori chiari onde evitare macchie e aloni di coloranti di cui non si può garantire la pulitura. Questo fenomeno aumenta con l'umidità e la temperatura. Frezza Srl non si assume alcuna responsabilità per il trasferimento di colori causato da contaminanti esterni. Punture di insetti e cicatrici visibili contribuiscono a valorizzare le caratteristiche di unicità ed eleganza della pelle.

Avoid direct sunlight - Avoid exposure to heat sources - Regularly dust the leather with a soft, dry cloth - Stains can be removed with a cloth dampened with soap and water, but dab gently from the edges to the centre of the stain - Some clothing and accessory dyes (such as those used for jeans) should not be brought into contact with light colours to avoid stains and haloes of dyes that cannot be guaranteed to clean. This phenomenon increases with humidity and temperature. Frezza Srl does not accept any responsibility for colour transfer caused by external contaminants. Insect bites and visible scars contribute to the uniqueness and elegance of the leather.

Éviter l'exposition directe au soleil - Éviter l'exposition à des sources de chaleur - Épousseter régulièrement le cuir avec un chiffon doux et sec - Les taches éventuelles peuvent être enlevées avec un chiffon humidifié à l'eau et au savon, mais tamponner doucement des bords jusqu'au centre de la tache - Certaines teintures pour vêtements et accessoires (comme celles utilisées pour les jeans) ne doivent pas être mises en contact avec des couleurs claires afin d'éviter les taches et les halos de teintures dont le nettoyage ne peut être garanti. Ce phénomène augmente avec l'humidité et la température. Frezza Srl n'assume aucune responsabilité pour le transfert de couleur causé par des contaminants externes. Les piqûres d'insectes et les cicatrices visibles contribuent à renforcer le caractère unique et l'élégance du cuir.

Manutenzione e lavaggio

Care and washing - Entretien et lavage



Non lavare
Don't wash
Ne pas laver



Non pulire a secco
Do not dry clean
Nettoyage à sec à proscrire



Non candeggiare
Don't bleach
Blanchiment à proscrire



Non stirare
Do not iron
Repassage à proscrire



Non centrifugare a tamburo
Do not tumble dry
Séchage en machine à proscrire

2 year
warranty

Categoria **P**

Pelle
Leather
Cuir

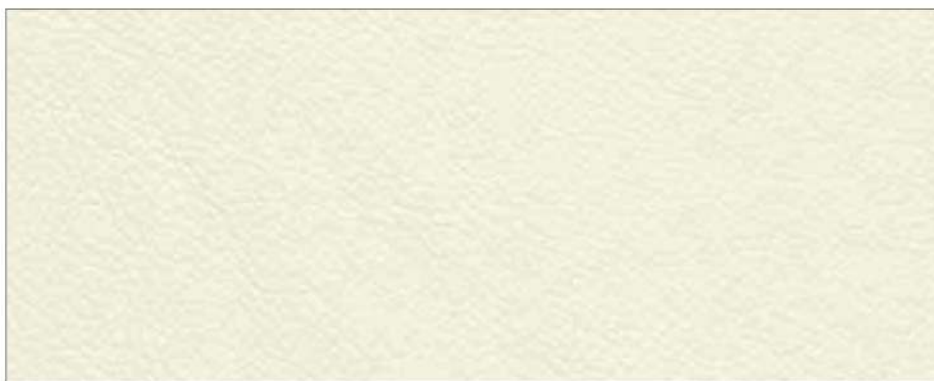
P

Category **P**
Catégorie **P**

Pelle

Leather / Cuir

Cat. **P**



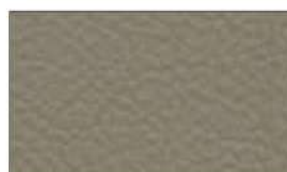
URBI



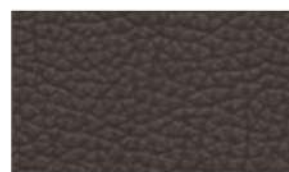
URBE



URBC



URGR



URGS



URVS



URMR



URMC



UROC



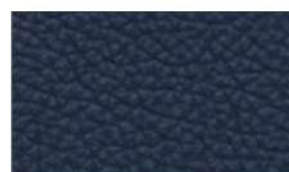
URYE



UROR



URRE



URBS



URVE



URNE

**Spessore:**

0,9/1,0 mm

Tipologia:

Vera pelle fiore smerigliato e pigmentata all'acqua

Origine e provenienza:

Pelli bovine europee

Tipo di concia:

Ai sali di cromo

Tipo di tintura:

All'anilina passante in botte

Tipo di rifinitura:

Pigmenti all'acqua

Solidità del colore alla luce:

UNI EN 105-B02, 4

Thickness:

0,9/1,0 mm

Leather types:

Real corrected grain and water-based pigmented

Origin and place of origin:

European cow hides

Tanning:

Chrome salts

Dyeing:

Aniline through-dyeing

Finishing:

Water-based pigments

Colour fastness to light:

UNI EN 105-B02, 4

Épaisseur:

0,9/1,0 mm

Types:

Véritable cuir fleur corrigé et pigmenté à l'eau

Origine et provenance:

Peaux bovines européennes

Type de tannage:

Avec sels de chrome

Mise en teinte:

Teinture à travers l'aniline

Type de finition:

Pigments à l'eau

Solidité des couleurs à la lumière :

UNI EN 105-B02, 4

Evitare la luce diretta del sole - Evitare l'esposizione a fonti di calore - Spolverare regolarmente la pelle con un panno morbido ed asciutto - eventuali macchie si possono eliminare con un panno inumidito con acqua e sapone ma tamponare delicatamente dai bordi al centro della macchia - Alcuni coloranti per abbigliamento e accessori (come quelli utilizzati per i jeans) non devono essere messi a contatto con colori chiari onde evitare macchie e aloni di coloranti di cui non si può garantire la pulitura. Questo fenomeno aumenta con l'umidità e la temperatura. Frezza Srl non si assume alcuna responsabilità per il trasferimento di colori causato da contaminanti esterni. Punture di insetti e cicatrici visibili contribuiscono a valorizzare le caratteristiche di unicità ed eleganza della pelle.

Avoid direct sunlight - Avoid exposure to heat sources - Regularly dust the leather with a soft, dry cloth - Stains can be removed with a cloth dampened with soap and water, but dab gently from the edges to the centre of the stain - Some clothing and accessory dyes (such as those used for jeans) should not be brought into contact with light colours to avoid stains and haloes of dyes that cannot be guaranteed to clean. This phenomenon increases with humidity and temperature. Frezza Srl does not accept any responsibility for colour transfer caused by external contaminants. Insect bites and visible scars contribute to the uniqueness and elegance of the leather.

Éviter l'exposition directe au soleil - Éviter l'exposition à des sources de chaleur - Épousseter régulièrement le cuir avec un chiffon doux et sec - Les taches éventuelles peuvent être enlevées avec un chiffon humidifié à l'eau et au savon, mais tamponner doucement des bords jusqu'au centre de la tache - Certaines teintures pour vêtements et accessoires (comme celles utilisées pour les jeans) ne doivent pas être mises en contact avec des couleurs claires afin d'éviter les taches et les halos de teintures dont le nettoyage ne peut être garanti. Ce phénomène augmente avec l'humidité et la température. Frezza Srl n'assume aucune responsabilité pour le transfert de couleur causé par des contaminants externes. Les piqûres d'insectes et les cicatrices visibles contribuent à renforcer le caractère unique et l'élégance du cuir.

Manutenzione e lavaggio

Care and washing - Entretien et lavage



Non lavare
Don't wash
Ne pas laver



Non pulire a secco
Do not dry clean
Nettoyage à sec à proscrire



Non candeggiare
Don't bleach
Blanchiment à proscrire



Non stirare
Do not iron
Repassage à proscrire



Non centrifugare a tamburo
Do not tumble dry
Séchage en machine à proscrire

2 year
warranty



Test reazione al fuoco
Fire reaction test
Test classement au feu

BS EN 1021-1 & 2; NFPA 260/UFAC; FS191 Method 5903 - Part Authority of New York 6 New Jersey; IMO Resolution A652 (16); CA TB117:2013 Section E

Categoria **PX**

Pelle fiore
Corrected grain leather
Cuir fleur corrigé

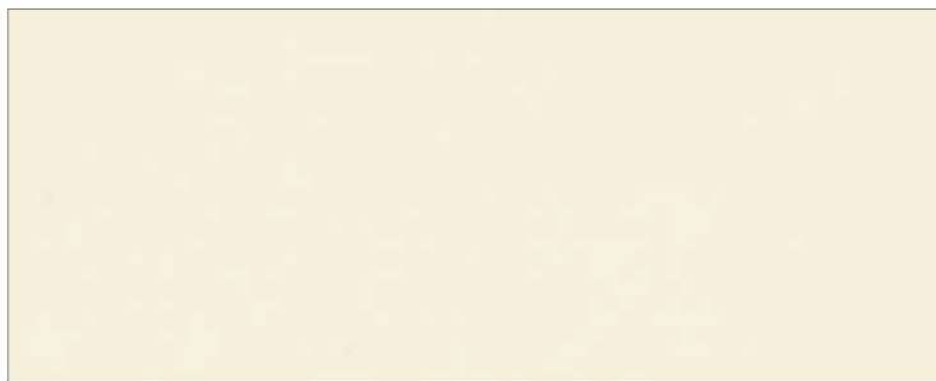
PX

Category **PX**
Catégorie **PX**

Pelle Fiore

Corrected grain leather / Cuir fleur corrigé

Cat. **PX**



KTBI



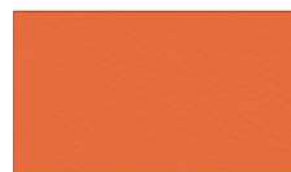
KTBE



KTYE



KTRO



KTOC



KTR4



KTRC



KTBX



KTM1



KTM4



KTM2



KTVS



KTG1



KTAZ



KTBL



KTB4



KTGR



KTG3



KTGS



KTNE



Spessore:

1,1/1,2 mm

Tipologia:

Vera pelle fiore leggermente ritoccato e pigmentata all'acqua

Origine e provenienza:

Pelli bovine europee

Tipo di concia:

Ai sali di cromo

Tipo di tintura:

All'anilina passante in botte

Tipo di rifinitura:

Pigmentata

Solidità alla luce:

UNI EN ISO 105-B02, 6

Solidità del colore allo strofinio a secco:

UNI EN 11640, 4

Resistenza allo strappo:

UNI EN ISO 3377-1, 20 N

Resistenza alla Flessione (cicli):

UNI EN ISO 5402, 50.000

Contenuto in formaldeide:

UNI CEN ISO/TS 17226,
< 150 ppm

Thickness:

1,1/1,2 mm

Leather types:

Real slightly corrected grain and water-based pigmented

Origin and place of origin:

European cow hides

Tanning:

Chrome salts

Dyeing:

Aniline through-dyeing

Finishing:

Pigmented

Light fastness:

UNI EN ISO 105-B02, 6

Dry rub fastness:

UNI EN 11640, 4

Tear resistance:

UNI EN ISO 3377-1, 20 N

Flex resistance (rubs):

UNI EN ISO 5402, 50.000

Formaldehyde content:

UNI CEN ISO/TS 17226,
< 150 ppm

Épaisseur:

1,1/1,2 mm

Types:

Véritable cuir fleur légèrement corrigé et pigmenté à l'eau

Origine et provenance:

Peaux bovines européennes

Type de tannage:

Avec sels de chrome

Mise en teinte:

Teinture à travers l'aniline

Type de finition:

Pigmentée

Solidité à la lumière:

UNI EN ISO 105-B02, 6

Résistance au frottement à sec:

UNI EN 11640, 4

Résistance à la déchirure:

UNI EN ISO 3377-1, 20 N

Résistance à la flexion (cycles):

UNI EN ISO 5402, 50.000

Teneur en formaldéhyde libre:

UNI CEN ISO/TS 17226,
< 150 ppm

Evitare la luce diretta del sole - Evitare l'esposizione a fonti di calore - Spolverare regolarmente la pelle con un panno morbido ed asciutto - eventuali macchie si possono eliminare con un panno inumidito con acqua e sapone ma tamponare delicatamente dai bordi al centro della macchia - Alcuni coloranti per abbigliamento e accessori (come quelli utilizzati per i jeans) non devono essere messi a contatto con colori chiari onde evitare macchie e aloni di coloranti di cui non si può garantire la pulitura. Questo fenomeno aumenta con l'umidità e la temperatura. Frezza Srl non si assume alcuna responsabilità per il trasferimento di colori causato da contaminanti esterni. Punture di insetti e cicatrici visibili contribuiscono a valorizzare le caratteristiche di unicità ed eleganza della pelle.

Avoid direct sunlight - Avoid exposure to heat sources - Regularly dust the leather with a soft, dry cloth - Stains can be removed with a cloth dampened with soap and water, but dab gently from the edges to the centre of the stain - Some clothing and accessory dyes (such as those used for jeans) should not be brought into contact with light colours to avoid stains and haloes of dyes that cannot be guaranteed to clean. This phenomenon increases with humidity and temperature. Frezza Srl does not accept any responsibility for colour transfer caused by external contaminants. Insect bites and visible scars contribute to the uniqueness and elegance of the leather.

Éviter l'exposition directe au soleil - Éviter l'exposition à des sources de chaleur - Épousseter régulièrement le cuir avec un chiffon doux et sec - Les taches éventuelles peuvent être enlevées avec un chiffon humidifié à l'eau et au savon, mais tamponner doucement des bords jusqu'au centre de la tache - Certaines teintures pour vêtements et accessoires (comme celles utilisées pour les jeans) ne doivent pas être mises en contact avec des couleurs claires afin d'éviter les taches et les halos de teintures dont le nettoyage ne peut être garanti. Ce phénomène augmente avec l'humidité et la température. Frezza Srl n'assume aucune responsabilité pour le transfert de couleur causé par des contaminants externes. Les piqûres d'insectes et les cicatrices visibles contribuent à renforcer le caractère unique et l'élégance du cuir.

Manutenzione e lavaggio

Care and washing - Entretien et lavage



Non lavare
Don't wash
Ne pas laver



Non pulire a secco
Do not dry clean
Nettoyage à sec à proscrire



Non candeggiare
Don't bleach
Blanchiment à proscrire



Non stirare
Do not iron
Repassage à proscrire



Non centrifugare a tamburo
Do not tumble dry
Séchage en machine à proscrire

2 year
warranty



Test reazione al fuoco
Fire reaction test
Test classement au feu

BS EN 1021-1 & 2; NFPA 260/UFAC; FS191 Method 5903 - Part Authority of New York 6 New Jersey; IMO Resolution A652 (16); CATB117:2013 Section E

Categoria **X**

Elmosoft
Montana

X

Category **X**
Catégorie **X**

Elmosoft

Cat. **X**



ELM3



ELM6



ELM9



ELBC



ELGC



ELMH



ELMG



ELR1



ELV6



ELNE



Elmo

www.elmoleather.com

Spessore:

1,1/1,3 mm

Tipologia:

Pelle Semi-Anilina senza cromo

Origine e provenienza:

Pelli bovine europee

Solidità alla luce:

UNI EN ISO 105-B02, 6

Solidità del colore allo strofinio a secco:

UNI EN ISO 11640, 4

Resistenza allo strappo:

EN ISO 3377-1, 20 N/cm

Adesività dello strappo di rifinitura:

EN ISO 11644, 2 N/cm

Thickness:

1,1/1,3 mm

Leather types:

Chrome-free Semi-Aniline Leather

Origin and place of origin:

European cow hides

Light fastness:

UNI EN ISO 105-B02, 6

Dry rub fastness:

UNI EN ISO 11640, 4

Tear resistance:

EN ISO 3377-1, 20 N/cm

Adhesion of finish:

EN ISO 11644, 2 N/cm

Épaisseur:

1,1/1,3 mm

Types:

Cuir Semi-Aniline sans chrome

Origine et provenance:

Peaux bovines européennes

Solidité à la lumière:

UNI EN ISO 105-B02, 6

Résistance au frottement à sec:

UNI EN ISO 11640, 4

Résistance à la déchirure:

EN ISO 3377-1, 20 N/cm

Adhésion de la couche de finition:

EN ISO 11644, 2 N/cm

Evitare la luce diretta del sole - Evitare l'esposizione a fonti di calore - Spolverare regolarmente la pelle con un panno morbido ed asciutto - eventuali macchie si possono eliminare con un panno inumidito con acqua e sapone ma tamponare delicatamente dai bordi al centro della macchia - Alcuni coloranti per abbigliamento e accessori (come quelli utilizzati per i jeans) non devono essere messi a contatto con colori chiari onde evitare macchie e aloni di coloranti di cui non si può garantire la pulitura. Questo fenomeno aumenta con l'umidità e la temperatura. Frezza Srl non si assume alcuna responsabilità per il trasferimento di colori causato da contaminanti esterni. Punture di insetti e cicatrici visibili contribuiscono a valorizzare le caratteristiche di unicità ed eleganza della pelle.

Avoid direct sunlight - Avoid exposure to heat sources - Regularly dust the leather with a soft, dry cloth - Stains can be removed with a cloth dampened with soap and water, but dab gently from the edges to the centre of the stain - Some clothing and accessory dyes (such as those used for jeans) should not be brought into contact with light colours to avoid stains and haloes of dyes that cannot be guaranteed to clean. This phenomenon increases with humidity and temperature. Frezza Srl does not accept any responsibility for colour transfer caused by external contaminants. Insect bites and visible scars contribute to the uniqueness and elegance of the leather.

Éviter l'exposition directe au soleil - Éviter l'exposition à des sources de chaleur - Épousseter régulièrement le cuir avec un chiffon doux et sec - Les taches éventuelles peuvent être enlevées avec un chiffon humidifié à l'eau et au savon, mais tamponner doucement des bords jusqu'au centre de la tache - Certaines teintures pour vêtements et accessoires (comme celles utilisées pour les jeans) ne doivent pas être mises en contact avec des couleurs claires afin d'éviter les taches et les halos de teintures dont le nettoyage ne peut être garanti. Ce phénomène augmente avec l'humidité et la température. Frezza Srl n'assume aucune responsabilité pour le transfert de couleur causé par des contaminants externes. Les piqûres d'insectes et les cicatrices visibles contribuent à renforcer le caractère unique et l'élégance du cuir.

Manutenzione e lavaggio

Care and washing - Entretien et lavage



Non lavare
Don't wash
Ne pas laver



Non pulire a a secco
Do not dry clean
Nettoyage à sec à proscrire



Non candeggiare
Don't bleach
Blanchiment à proscrire



Non stirare
Do not iron
Repassage à proscrire



Non centrifugare a tamburo
Do not tumble dry
Séchage en machine à proscrire



IMO/MED



5 year warranty



Test reazione al fuoco
Fire reaction test
Test classement au feu

UNI 9175 Class 11M; BS EN 1021-1 & 2; BS 5852 Crib 5; CA TB117:2013; DIN 4102 - 1 (B1); DIN 53438 part 3; ECE R118 Annex 7 (May 2020); IMO FTP 2010 Code Part 8 (IMO652); ISO 1716; ISO 3795; ISO 8191 - 1,2; NF P 92-503; ÖNORM B 3825; RDWC-CPI-04

La gamma completa delle tonalità è visualizzabile sul sito internet di ELMO, al link www.elmoleather.com
The complete range of colours can be viewed on the ELMO website, at the following link www.elmoleather.com
Vous pouvez trouver la gamme complète des nuances sur le website ELMO, au lien www.elmoleather.com

I colori sono indicativi. Leggere differenze di colore tra lotti differenti sono da considerarsi normali e accettati.
The colours are indicative. Slight colour differences between different series have to be considered within commercial tolerance and accepted.
Les couleurs sont à titre indicatif. Légères différences de couleur entre différents lots doivent être considérées normales et acceptées.

Montana

Cat. **X**



KUM3



KUG2



KUG0



KUM0



KUM1



KUM2



Anica

www.anicaleather.com

Spessore:

0,9/1,0 mm

Tipologia:

Pieno fiore

Origine e provenienza:

Pelli bovine europee

Tipo di concia:

Ai sali di cromo

Tipo di tintura:

All'Anilina passante in botte sottovuoto

Tipo di rifrazione:

Effetto cerato

Solidità del colore alla luce:

UNI EN ISO 105-B02, 3

Resistenza allo strappo:

UNI EN ISO 3377-1, 39 N/cm

Solidità allo strofinio a secco:

ISO 11640, 50 cicli del valore 4/5 scala dei grigi

Solidità allo strofinio a umido:

ISO 11640, 80 cicli del valore 4/5 scala dei grigi

Resistenza alla flessione (cicli):

UNI EN ISO 5402, 20.000

Adesività dello stato di rifinitura:

UNI EN ISO 11644, 3,50 N/cm

Thickness:

0,9/1,0 mm

Leather types:

Full grain

Origin and place of origin:

European cow hides

Tanning:

Chrome salts

Dyeing:

Aniline through-dyeing - vacuum

Finishing:

Effect Cerato

Light fastness:

UNI EN ISO 105-B02, 3

Tear strength:

UNI EN ISO 3377-1, 39 N/cm

Dry rub fastness:

ISO 11640, 50 cycles of value 4/5 grey scale

Wet scrub fastness:

ISO 11640, 80 cycles value 4/5 grey scale

Flex crack resistance (rubs):

UNI EN ISO 5402, 20.000

Adhesion of finish:

UNI EN ISO 11644, 3,50 N/cm

Épaisseur:

0,9/1,0 mm

Types:

Pleine fleur

Origine et provenance:

Peaux bovines européennes

Type de tannage:

Au chrome

Mise en teinte:

Aniline en fût sous vide

Type de finition:

Effet Ciré

Solidité à la lumière:

UNI EN ISO 105-B02, 3

Résistance à la déchirure:

UNI EN ISO 3377-1, 39 N/cm

Résistance au frottement à sec:

ISO 11640, 50 cycles de valeur 4/5 échelle des gris

Résistance au frottement humide:

ISO 11640, 80 cycles de valeur 4/5 échelle des gris

Résistance à la flexion (cycles):

UNI EN ISO 5402, 20.000

Adhésion de la couche de finition:

UNI EN ISO 11644, 3,50 N/cm

Evitare la luce diretta del sole - Evitare l'esposizione a fonti di calore - Spolverare regolarmente la pelle con un panno morbido ed asciutto - eventuali macchie si possono eliminare con un panno inumidito con acqua e sapone ma tamponare delicatamente dai bordi al centro della macchia - Alcuni coloranti per abbigliamento e accessori (come quelli utilizzati per i jeans) non devono essere messi a contatto con colori chiari onde evitare macchie e aloni di coloranti di cui non si può garantire la pulitura. Questo fenomeno aumenta con l'umidità e la temperatura. Frezza Srl non si assume alcuna responsabilità per il trasferimento di colori causato da contaminanti esterni. Punture di insetti e cicatrici visibili contribuiscono a valorizzare le caratteristiche di unicità ed eleganza della pelle.

Avoid direct sunlight - Avoid exposure to heat sources - Regularly dust the leather with a soft, dry cloth - Stains can be removed with a cloth dampened with soap and water, but dab gently from the edges to the centre of the stain - Some clothing and accessory dyes (such as those used for jeans) should not be brought into contact with light colours to avoid stains and haloes of dyes that cannot be guaranteed to clean. This phenomenon increases with humidity and temperature. Frezza Srl does not accept any responsibility for colour transfer caused by external contaminants. Insect bites and visible scars contribute to the uniqueness and elegance of the leather.

Éviter l'exposition directe au soleil - Éviter l'exposition à des sources de chaleur - Épousseter régulièrement le cuir avec un chiffon doux et sec - Les taches éventuelles peuvent être enlevées avec un chiffon humidifié à l'eau et au savon, mais tamponner doucement des bords jusqu'au centre de la tache - Certaines teintures pour vêtements et accessoires (comme celles utilisées pour les jeans) ne doivent pas être mises en contact avec des couleurs claires afin d'éviter les taches et les halos de teintures dont le nettoyage ne peut être garanti. Ce phénomène augmente avec l'humidité et la température. Frezza Srl n'assume aucune responsabilité pour le transfert de couleur causé par des contaminants externes. Les piqûres d'insectes et les cicatrices visibles contribuent à renforcer le caractère unique et l'élégance du cuir.

Manutenzione e lavaggio

Care and washing - Entretien et lavage



Non lavare
Don't wash
Ne pas laver



Non pulire a secco
Do not dry clean
Nettoyage à sec à proscrire



Non candeggiare
Don't bleach
Blanchiment à proscrire



Non stirare
Do not iron
Repassage à proscrire



Non centrifugare a tamburo
Do not tumble dry
Séchage en machine à proscrire



IMO/MED



Test reazione al fuoco
Fire reaction test
Test classement au feu

BS 5852 Part 1; IMO FTP Part 8 - Res. A652 (16); CA TB117:2013

I colori sono indicativi. Leggere differenze di colore tra lotti differenti sono da considerarsi normali e accettati.

The colours are indicative. Slight colour differences between different series have to be considered within commercial tolerance and accepted. Les couleurs sont à titre indicatif. Légères différences de couleur entre différents lots doivent être considérées normales et acceptées.

Categoria **E**

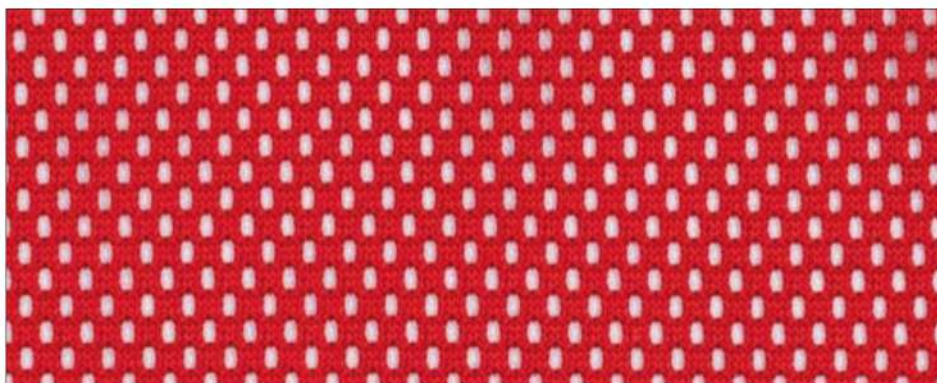
Polo

E

Category **E**
Catégorie **E**

Polo

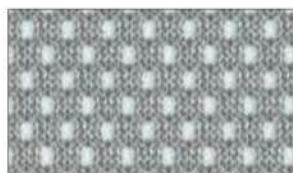
Cat. **E**



RPRO



RPBI



RPG1



RPGR



RPRE



RPZO



Fidivi

www.fidivi.com

Composizione:

100% Poliestere

Peso:

540 g/ml

Altezza:

150 cm

Resistenza all'abrasione (cicli)**Martindale:**

UNI EN ISO 12947-2

100.000

Solidità del colore alla luce:

EN ISO 105-B02, 5

Solidità del colore allo sfregamento:

EN ISO 105-X12

umido 4/5, secco 4/5

Pilling:

UNI EN ISO 12945-2, 5

Composition:

100% Polyester

Weight:

540 g/ml

Height:

150 cm

Abrasion resistance (rubs)**Martindale:**

UNI EN ISO 12947-2

100.000

Light fastness:

EN ISO 105-B02, 5

Fastness to rubbing:

EN ISO 105-X12

wet 4/5, dry 4/5

Pilling:

UNI EN ISO 12945-2, 5

Composition:

100% Polyester

Poids:

540 g/ml

Hauteur:

150 cm

Résistance à l'abrasion (cycles)**Martindale:**

UNI EN ISO 12947-2

100.000

Solidité à la lumière:

EN ISO 105-B02, 5

Solidité au frottement:

EN ISO 105-X12

humide 4/5, sec 4/5

Pilling:

UNI EN ISO 12945-2, 5

Manutenzione e lavaggio

Care and washing - Entretien et lavage



Lavare ad una temperatura massima di 30°C

Wash at low temperature, max 30°C

Laver à basse température max 30°C



Stirare a bassa temperatura max 100°C

Iron at low temperature max 100°C

Repassage au fer à basse température max 100°C



Pulitura a secco con cautela

Dry cleaning with care

Nettoyage à sec avec soin



Non centrifugare a tamburo

Do not tumble dry

Séchage en machine à proscrire



Non candeggiare

Don't bleach

Blanchiment à proscrire

La gamma completa delle tonalità è visualizzabile sul sito internet di FIDIVI, al link www.fidivi.com

The complete range of colours can be viewed on the FIDIVI website, at the following link www.fidivi.com

Vous pouvez trouver la gamme complète des nuances sur le website FIDIVI, au lien www.fidivi.com

I colori sono indicativi. Leggere differenze di colore tra lotti differenti sono da considerarsi normali e accettati.

The colours are indicative. Slight colour differences between different series have to be considered within commercial tolerance and accepted.

Les couleurs sont à titre indicatif. Légères différences de couleur entre différents lots doivent être considérées normales et acceptées.

Categoria **V**

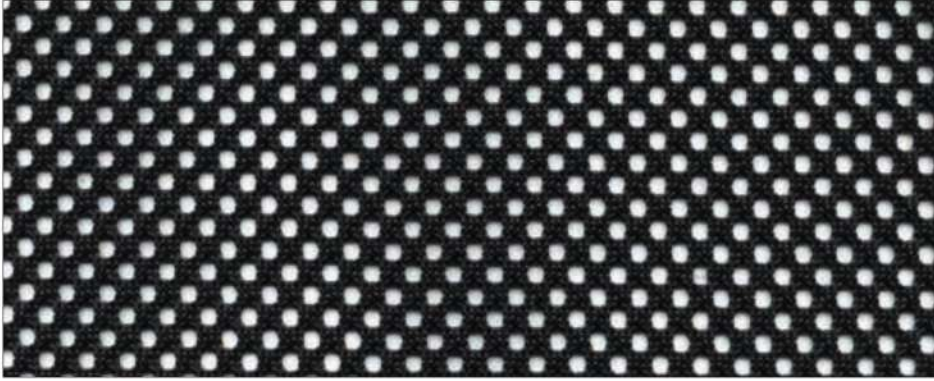
Volley FR

V

Category **V**
Catégorie **V**

Volley FR

Cat. **V**



R6NE

**Pugi.rg**

www.pugirg.it

Composizione:

100% Poliestere

Peso:495 ±10% g/ml, 330 ±10% g/m²**Altezza:**

150 ±5% cm

Resistenza all'abrasione (cicli)**Martindale:**

UNI EN ISO 12947-2

100.000 ±20%**Solidità del colore alla luce:**EN ISO 105-B02, **6 ±1****Solidità del colore allo sfregamento:**

EN ISO 105-X12

umido 4/5, secco 4/5**Pilling:**UNI EN ISO 12945-2, **5****Composition:**

100% Polyester

Weight:495 ±10% g/ml, 330 ±10% g/m²**Height:**

150 cm ±5% cm

Abrasion resistance (rubs)**Martindale:**

UNI EN ISO 12947-2

100.000 ±20%**Light fastness:**EN ISO 105-B02, **6 ±1****Fastness to rubbing:**

EN ISO 105-X12

wet 4/5, dry 4/5**Pilling:**UNI EN ISO 12945-2, **5****Composition:**

100% Polyester

Poids:495 ±10% g/ml, 330 ±10% g/m²**Hauteur:**

150 cm ±5% cm

Résistance à l'abrasion (cycles)**Martindale:**

UNI EN ISO 12947-2

100.000 ±20%**Solidité à la lumière:**EN ISO 105-B02, **6 ±1****Solidité au frottement:**

EN ISO 105-X12

humide 4/5, sec 4/5**Pilling:**UNI EN ISO 12945-2, **5****Manutenzione e lavaggio**

Care and washing - Entretien et lavage



Lavare ad una temperatura massima di 30°C

*Wash at low temperature, max 30°C**Laver à basse température max 30°C*

Non stirare

*Do not iron**Repassage à proscrire*

Pulitura a secco con cautela

*Dry cleaning with care**Nettoyage à sec avec soin*

Non candeggiare

*Don't bleach**Blanchiment à proscrire***Test reazione al fuoco**

Fire reaction test

Test classement au feu

UNI 8457:1987; UNI 8457:1996 A1; UNI 9174:1987; UNI 9174:1996 A1; BS EN 1021-1 & 2

La gamma completa delle tonalità è visualizzabile sul sito internet di PUGI.RG, al link www.pugirg.itThe complete range of colours can be viewed on the PUGI.RG website, at the following link www.pugirg.itVous pouvez trouver la gamme complète des nuances sur le website PUGI.RG, au lien www.pugirg.it

I colori sono indicativi. Leggere differenze di colore tra lotti differenti sono da considerarsi normali e accettati.

The colours are indicative. Slight colour differences between different series have to be considered within commercial tolerance and accepted.

Les couleurs sont à titre indicatif. Légères différences de couleur entre différents lots doivent être considérées normales et acceptées.

Categoria **N**

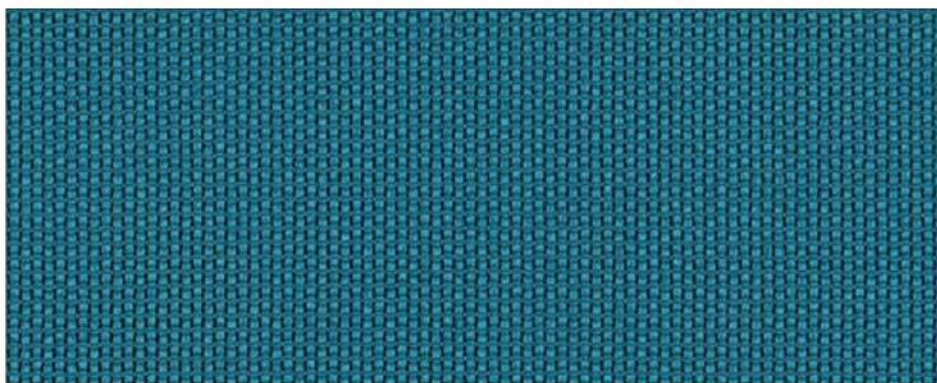
Spin

N

Category **N**
Catégorie **N**

Spin

Cat. **N**



S1V1



S1B8



S1R0



S1V0



S1G4



S1G0



S1G2



S1NE



Gabriel

www.gabriel.dk

Composizione:

100% Poliestere Trevira CS

Peso:

405 g/ml

Altezza:

140 cm

Resistenza all'abrasione (cicli)**Martindale:**

UNI EN ISO 12947-2

70.000

Solidità del colore alla luce:

EN ISO 105-B02, **5-8**

Solidità del colore allo sfregamento:

EN ISO 105-X12

umido 4/5, secco 4/5

Pilling:

UNI EN ISO 12945-2, **4/5**

Composition:

100% Polyester Trevira CS

Weight:

405 g/ml

Height:

140 cm

Abrasion resistance (rubs)**Martindale:**

UNI EN ISO 12947-2

70.000

Light fastness:

EN ISO 105-B02, **5-8**

Fastness to rubbing:

EN ISO 105-X12

wet 4/5, dry 4/5

Pilling:

UNI EN ISO 12945-2, **4/5**

Composition:

100% Polyester Trevira CS

Poids:

405 g/ml

Hauteur:

140 cm

Résistance à l'abrasion (cycles)**Martindale:**

UNI EN ISO 12947-2

70.000

Solidité à la lumière:

EN ISO 105-B02, **5-8**

Solidité au frottement:

EN ISO 105-X12

humide 4/5, sec 4/5

Pilling:

UNI EN ISO 12945-2, **4/5**

Manutenzione e lavaggio

Care and washing - Entretien et lavage



Lavare ad una temperatura massima di 40°C

Wash at low temperature max 40°C

Laver à basse température max 40°C



Non centrifugare a tamburo

Do not tumble dry

Séchage en machine à proscrire



Non stirare

Do not iron

Repassage à proscrire



Pulitura a secco con cautela

Dry cleaning with care

Nettoyage à sec avec soin



Non candeggiare

Don't bleach

Blanchiment à proscrire



10 year
warranty

**Test reazione al fuoco**

Fire reaction test

Test classement au feu

UNI 9174 Class 1; UNI 8456 Class 1; BS EN 1021-1 & 2; BS 5852 Crib 5; DIN 4102-B1; CA TB117:2013; NFP 92-503/504/505 Class M1

US ACT

CA TB117:2013; ASTM D4157-07 Wyz abrasion (heavy duty); ASTM D3511 Pilling; AATCC 16 Light fastness; AATCC 8 or 116 Wet/dry crocking

La gamma completa delle tonalità è visualizzabile sul sito internet di GABRIEL, al link www.gabriel.dk

The complete range of colours can be viewed on the GABRIEL website, at the following link www.gabriel.dk

Vous pouvez trouver la gamme complète des nuances sur le website GABRIEL, au lien www.gabriel.dk

I colori sono indicativi. Leggere differenze di colore tra lotti differenti sono da considerarsi normali e accettati.

The colours are indicative. Slight colour differences between different series have to be considered within commercial tolerance and accepted.

Les couleurs sont à titre indicatif. Légères différences de couleur entre différents lots doivent être considérées normales et acceptées.

Categoria **K**

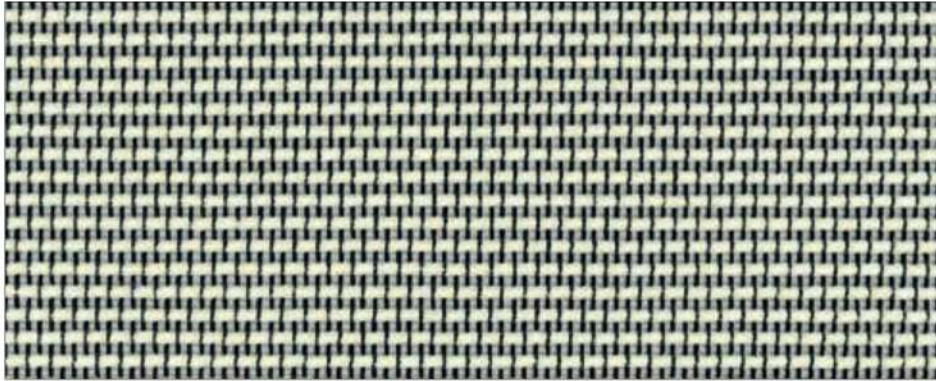
Max

K

Category **K**
Catégorie **K**

Max

Cat. **K**



S9M0



S9G0



S9G1



S9NE



Fidivi

www.fidivi.com

Composizione:

60% Poliammide; 40% Poliestere

Peso:365 ±5% g/ml, 260 ±5% g/m²**Altezza:**

140 ±2% cm

Resistenza all'abrasione (cicli)**Martindale:**

UNI EN ISO 12947-2

150.000 ±10%

Solidità del colore alla luce:

EN ISO 105-B02, 6

Solidità del colore allo sfregamento:

EN ISO 105-X12

umido 4/5, secco 4/5

Pilling:

ISO 12945-2, 5

Composition:

60% Polyamide; 40% Polyester

Weight:365 ±5% g/ml, 260 ±5% g/m²**Height:**

140 ±2% cm

Abrasion resistance (rubs)**Martindale:**

UNI EN ISO 12947-2

150.000 ±10%

Light fastness:

EN ISO 105-B02, 6

Fastness to rubbing:

EN ISO 105-X12

wet 4/5, dry 4/5

Pilling:

ISO 12945-2, 5

Composition:

60% Polyamide; 40% Polyester

Poids:365 ±5% g/ml, 260 ±5% g/m²**Hauteur:**

140 ±2% cm

Résistance à l'abrasion (cycles)**Martindale:**

UNI EN ISO 12947-2

150.000 ±10%

Solidité à la lumière:

EN ISO 105-B02, 6

Solidité au frottement:

EN ISO 105-X12

humide 4/5, sec 4/5

Pilling:

ISO 12945-2, 5

Manutenzione e lavaggio

Care and washing - Entretien et lavage



Lavare ad una temperatura massima di 60°C

Wash at low temperature max 60°C

Laver à basse température max 60°C



Stirare a bassa temperatura max 100°C

Iron at low temperature max 100°C

Repassage au fer à basse température max 100°C



Pulitura a secco con cautela

Dry cleaning with care

Nettoyage à sec avec soin



Non centrifugare a tamburo

Do not tumble dry

Séchage en machine à proscrire

5 year
warranty**Test reazione al fuoco**

Fire reaction test

Test classement au feu

BS EN 1021-1; CA TB117:2013

La gamma completa delle tonalità è visualizzabile sul sito internet di FIDIVI, al link www.fidivi.comThe complete range of colours can be viewed on the FIDIVI website, at the following link www.fidivi.comVous pouvez trouver la gamme complète des nuances sur le website FIDIVI, au lien www.fidivi.com

I colori sono indicativi. Leggere differenze di colore tra lotti differenti sono da considerarsi normali e accettati.

The colours are indicative. Slight colour differences between different series have to be considered within commercial tolerance and accepted.

Les couleurs sont à titre indicatif. Légères différences de couleur entre différents lots doivent être considérées normales et acceptées.

Categoria **T**

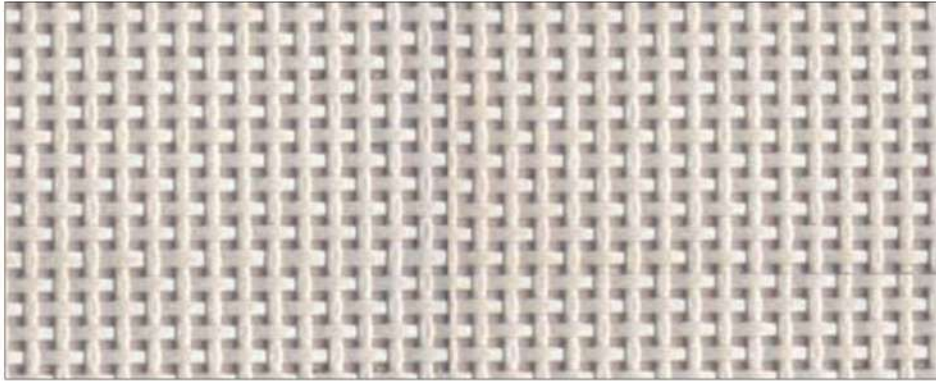
Tex

Category **T**
Catégorie **T**

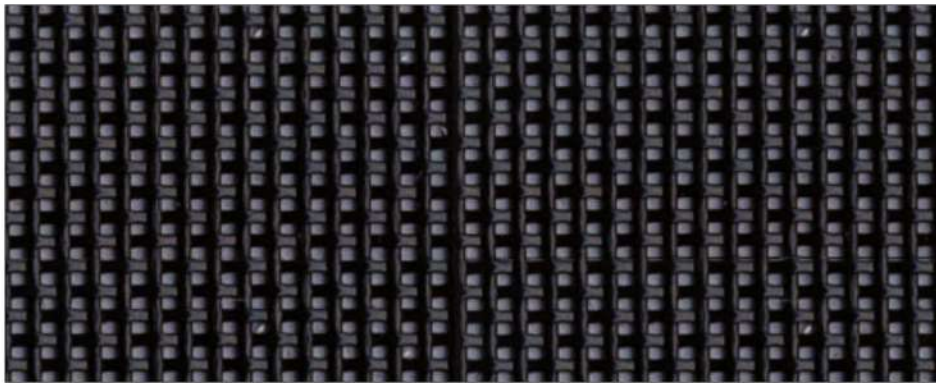
T

Tex

Cat. T



SKGR



SKNE

**Composizione:**

75% PVC; 25% Poliestere

Spessore:

1,15 mm

Peso:560 g/m²**Altezza:**

140 cm

**Resistenza all'abrasione (cicli)
martindale:**

UNI EN ISO 12947-2

>100.000

Resistenza a fatica (cicli):

EN 1728, EN 15373

> 200.000, 1.000 N

Solidità allo sfregamento:

EN ISO 105-X12

umido 5, secco 5

Composition:

75% PVC; 25% Polyester

Thickness:

1,15 mm

Weight:560 g/m²**Height:**

140 cm

**Abrasion resistance (rubs)
martindale:**

UNI EN ISO 12947-2

>100.000

Fatigue strenght (rubs):

EN 1728, EN 15373

> 200.000, 1.000 N

Fastness to rubbing:

EN ISO 105-X12

wet 5, dry 5

Composition:

75% PVC; 25% Polyester

Épaisseur:

1,15 mm

Poids:560 g/m²**Hauteur:**

140 cm

**Résistance à l'abrasion (cycles)
martindale:**

UNI EN ISO 12947-2

>100.000

Résistance à la fatigue (cycles):

EN 1728, EN 15373

> 200.000, 1.000 N

Solidité au frottement:

EN ISO 105-X12

humide 5, sec 5

**Test reazione al fuoco**

Fire reaction test

Test classement au feu

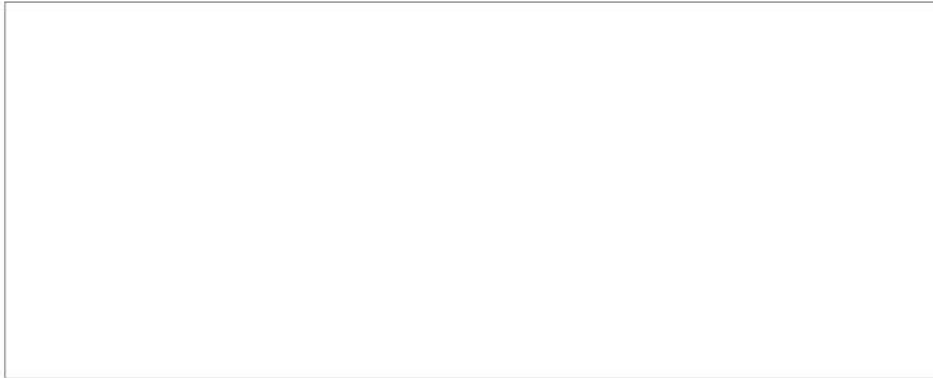
Class 1

Polipropilene **PP**

Polypropylene **PP**
Polypropylène **PP**

PP

Yo



L4BI - RAL 9010



L4V0 - RAL 1006



L4R0 - RAL 050 50 60



L4B0 - RAL 250 60 15



L4B1 - RAL 260 40 45



L4G0 - RAL 7032



L5G0 - RAL 7032



L4G5 - RAL 7009

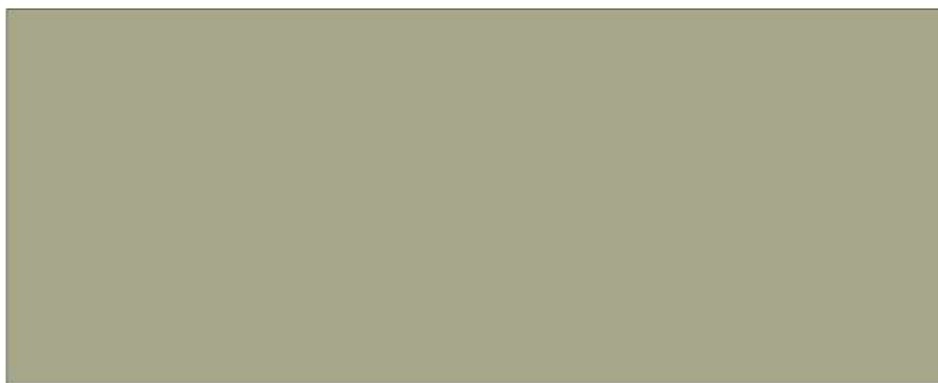


L4NE - RAL 9005



L6NE - RAL 9005
RECYCLED

Fior di Loto



L1M1



L1B2 - RAL 250 60 15



L1M2
RECYCLED

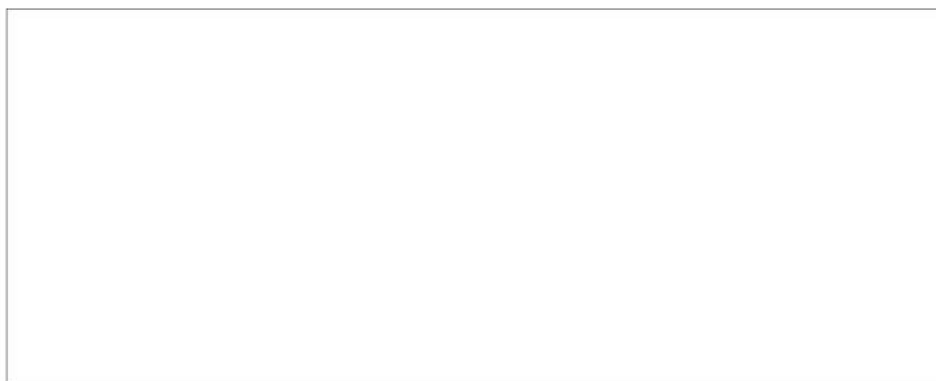


L1G5 - RAL 7009



L1NE

Poppea



L1B1



L1V0



L1M0



L1R0



L1G0 - RAL 7036



L1V1



L1B0

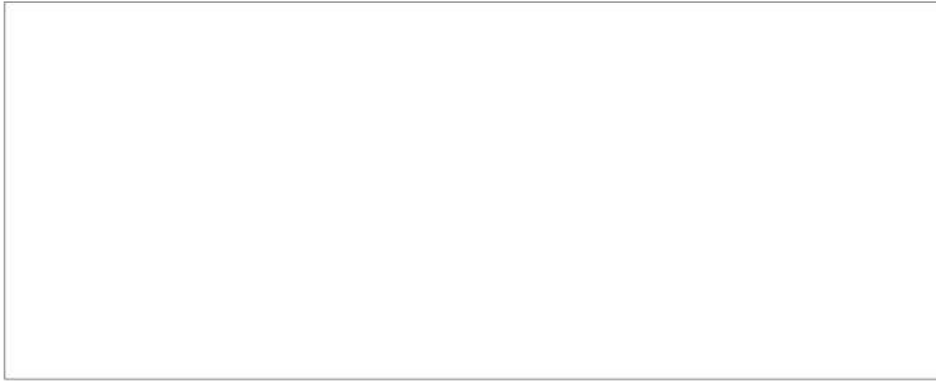


L1B1 - RAL 5001



L1NE

Ador



L1B1



L1M0



L1V1



L1B0

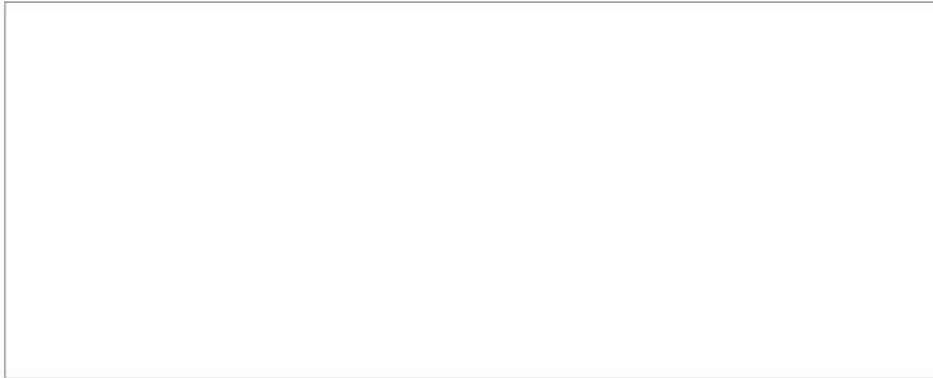


L1B1 - RAL 5001



L1G1

Len



L2BI - NCS S 0500-N



L2V0 - NCS S 2060-G90Y



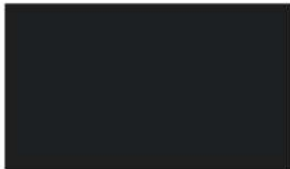
L2G0 - NCS S 6005-Y20R



L2R0 - NCS S 1085-Y90R



L2B0 - NCS S 6030-R80B



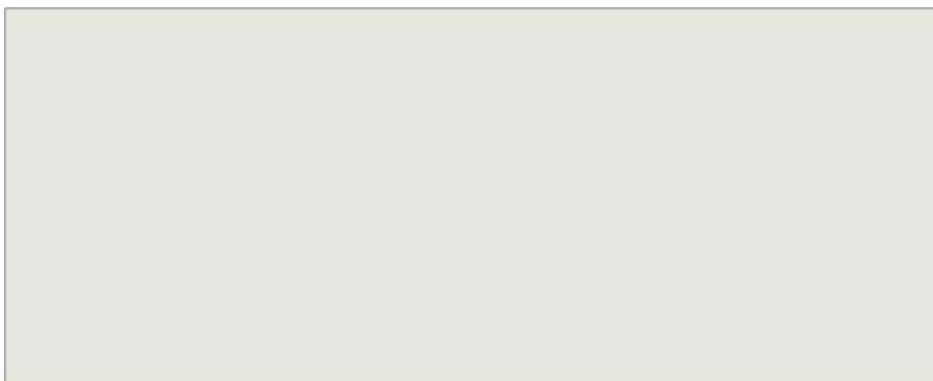
L2NE - NCS S 9000-N



L3NE - NCS S 9000-N



Noma



L2W0 - RAL 9003



L2G1 - RAL 7040



L2B1 - RAL 5014



L2NE